

BROWN-SWISS



BODO-ET	CH 120.1659.7942.2	BS	3
BRICE-ET	CH 120.1313.8044.3	BS	4
CLINT-ET	CH 120.1659.7998.9	BS	5
RAY	CH 120.1585.2060.0	BS	6
OASIS-ET	CH 120.1674.1604.8	BS	7
OWEN	CH 120.1542.4213.1	BS	8
BELLBOY	CH 120.1553.5527.4	BS	9
ROCKY	CH 120.1520.6267.0	BS	10
CAVRAL-ET	CH 120.1439.4655.2	BS	11
PETE-ET	CH 120.1309.0035.2	BS	12
COLLAPS	CH 120.1593.4333.8	BS	13
DARIUS	CH 120.1674.8025.4	BS	14
SULLIVAN	CH 120.1665.9233.0	BS	15
GIOVANNI	CH 120.1649.2878.0	BS	16
TRAILPOWER	CH 120.1666.4230.1	BS	17
ADEE	CH 120.1570.4769.6	BS	18
GUY	CH 120.1553.5565.6	BS	19
CORSO SG-ET	CH 120.1645.0088.7	BS	20
MO SG-ET	CH 120.1659.7995.8	BS	21
HARVEY-ET	CH 120.1796.1006.9	BS	22
STANLEY-ET	CH 120.1796.1106.6	BS	23
MAGNUM	CH 120.1777.6763.5	BS	24
MBAPPE-ET	CH 120.1722.8167.9	BS	25
GREY-ET	CH 120.1796.1113.4	BS	26
CASIMIR	CH 120.1653.4260.8	BS	27
PEPE SG-ET	CH 120.1613.2163.8	BS	28
ORBIN-ET	CH 120.1440.9209.8	BS	29
ROYCE	CH 120.1742.3924.1	BS	30
CHILLY-ET	CH 120.1768.1253.4	BS	31
LINUS-ET	CH 120.1583.0966.3	BS	32
HALANO P	CH 120.1627.1913.7	BS	33
THOR	CH 120.1696.9751.3	BS	34
AEGERI	CH 120.1717.9413.2	BS	35
BENJI	CH 120.1591.1988.9	BS	36
BINIAM	CH 120.1553.5503.8	BS	37
FROSTY-ET	CH 120.1373.2486.1	BS	38
CALANO SG-ET	CH 120.1468.4657.6	BS	39
PALMER-ET	CH 120.1387.5636.4	BS	40
ARVEN	CH 120.1440.9182.4	BS	41
CAVIEZEL-ET	CH 120.1597.1531.9	BS	42
COWBOY	CH 120.1515.4312.5	BS	43
ALPENBITTER	CH 120.1587.1929.5	BS	44
DODO	CH 120.1550.9011.3	BS	45



Mutter: Rietbergers Dreamer BRITNEY



Mutter: Rietbergers Dreamer BRITNEY

Abstammung

Studer's BS O Malley OWEN
CH 120.1542.4213.1

O MALLEY
Studer's BS Sirkan SINA

Rietbergers Dreamer BRITNEY
L2 85 82 86 88 87 / VG-86
Ø 2L 7076 4,20 3,65

Jolahofs Superstar DREAMER-ET
Rietbergers Calvin VRONI
L1 86 84 84 87 86 / VG-85
Ø 4L 10250 4,13 3,36

CALVIN-ET
NATASCHA

Gesamt- und Teilzuchtwerte

GZW **MIW** **FIW** **WZW**
1206 110 116 116

Produktion

Anzahl Töchter/Betriebe:0/0 | κ-K:BB | β-K:A2/A2

Sicherheit **Milch** **Fett** **Eiweiss**
89 % +76 kg +20 kg +9 kg
+0,24 % +0,08 %



Funktionelle Merkmale

			80	100	120
NRR Stier		93	tief		hoch
Persistenz	GA	114	tief		hoch
Zellzahl	GA	110	hoch		tief
Mastitisresistenz	GA	104	tief		hoch
Melkbarkeit	GA	100	langsam		schnell
Fruchtbarkeit	GA	107	tief		hoch
Nutzungsdauer	GA	108	kurz		lang
Normalgeburten Stier	G	111	wenig		viel
Normalgeburten Töchter	GA	130	wenig		viel
Kälbervitalität	G	97			

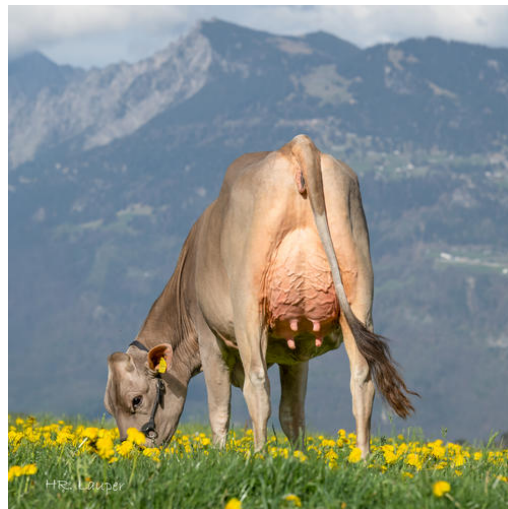
Exterieur

Anzahl Töchter 0

			80	100	120
Gesamtnote	113				
Rahmen	108				
Becken	100				
Fundament	117				
Euter	117				
Kreuzbeinhöhe	112	klein			gross
Flankentiefe	108	wenig			viel
Brustbreite	105	schmal			breit
Obere Linie	102	gesenkt			erhöht
Beckenlänge	99	kurz			lang
Beckenbreite	105	schmal			breit
Beckenneigung	93	gestellt			abgezogen
Lage Umdreher	96	hinten			vorn
Sprungelenkwink.	99	gerade			säbelbeinig
Sprungelenksauspräg.	118	voll			trocken
Fesseln	124	weich			steil
Klauenatz	113	flach			hoch
Voreuterlänge	98	wenig			viel
Voreuteraufhängung	138	locker			straff
Aufhängung hinten Breite	112	schmal			breit
Aufhängung hinten Höhe	99	tief			hoch
Eutertiefe	115	tief			hoch
Euterboden	107	gestuft			angehoben
Zentralband	94	n. sichtbar			l. gespalten
Zitzenlänge	101	kurz			lang
Zitzendicke	117	fein			grob
Zitzenstellung	110	n. aussen			n. innen
Zitzenverteilung vorn	108	weit			eng
Zitzenverteilung hinten	103	weit			eng
Bemuskelung	105	leer			voll



Häcki BS Brice NATALIE



G-Wal Brice LAMBA

Abstammung

P.Livello Biver BENDER-ET
IT 349.9088.5777.8

Scherma Blooming BIVER
P.Livello Payssli DALILA

Scherma Nelgor BROWNELL
L1 84 82 85 88 85 / VG-85
Ø 2L 12299 5,20 3,64

Alder's Wagor NELGOR
Scherma Big Boy BROWNIES
L1 88 83 84 84 87 / VG-85
Ø 2L 11474 4,17 3,75

BIG BOY-ET
BASSORA

Gesamt- und Teilzuchtwerte

GZW 1278 **MIW** 127 **FIW** 108 **WZW** 121

Produktion

Anzahl Töchter/Betriebe:2887/1388 | κ-K:BB | β-K:A2/A2

Sicherheit 99 % **Milch** +712 kg **Fett** +23 kg -0,07 % **Eiweiss** +32 kg +0,09 %



Funktionelle Merkmale

			80	100	120
NRR Stier		98	tief		hoch
Persistenz	G	107	tief		hoch
Zellzahl	G	99	hoch		tief
Mastitisresistenz	G	93	tief		hoch
Melkbarkeit	G	95	langsam		schnell
Temperament	CH	110	nervös		ruhig
Fruchtbarkeit	G	109	tief		hoch
Nutzungsdauer	G	107	kurz		lang
Normalgeburten Stier	G	106	wenig		viel
Normalgeburten Töchter	G	90	wenig		viel
Kälbervitalität	G	88			

Exterieur

Anzahl Töchter 2233

			80	100	120
Gesamtnote	109				
Rahmen	111				
Becken	104				
Fundament	100				
Euter	116				
Kreuzbeinhöhe (147.6 cm)	103	klein			gross
Flankentiefe (82.5 cm)	111	wenig			viel
Brustbreite	110	schmal			breit
Obere Linie	98	gesenkt			erhöht
Beckenlänge (54.1 cm)	88	kurz			lang
Beckenbreite (34.1 cm)	95	schmal			breit
Beckenneigung	100	gestellt			abgezogen
Lage Umdreher	106	hinten			vorn
Sprungelenkwink.	97	gerade			säbelbeinig
Sprungelenksauspräg.	103	voll			trocken
Fesseln	94	weich			steil
Klauensatz	94	flach			hoch
Voreuterlänge	121	wenig			viel
Voreuteraufhängung	106	locker			straff
Aufhängung hinten Breite	119	schmal			breit
Aufhängung hinten Höhe	116	tief			hoch
Eutertiefe	103	tief			hoch
Euterboden	110	gestuft			angehoben
Zentralband	116	n. sichtbar			l. gespalten
Zitzenlänge	81	kurz			lang
Zitzendicke	103	fein			grob
Zitzenstellung	115	n. aussen			n. innen
Zitzenverteilung vorn	119	weit			eng
Zitzenverteilung hinten	109	weit			eng
Bemuskelung	111	leer			voll



Mutter: GoldHill Holdrio CAPRICE-ET



Grossmutter: GoldHill Bender CALUNA SG-ET

Abstammung

Sinatra OPTIMAL-ET FR 052.3848.3960.1	GS SINATRA-ET MANA
GoldHill Holdrio CAPRICE-ET L1 85 85 84 85 83 / VG-85 Ø 1L 6978 4,33 3,78	Manser's Arrow HOLDRIO GoldHill Bender CALUNA SG-ET L3 97 93 90 97 97 / EX-94 Ø 4L 10202 4,19 3,71
	BENDER-ET CALUNA

Gesamt- und Teilzuchtwerte

GZW 1244	MIW 106	FIW 123	WZW 120
--------------------	-------------------	-------------------	-------------------

Produktion

Anzahl Töchter/Betriebe:0/0 | κ-K:BB | β-K:A2/A2

Sicherheit 88 %	Milch +414 kg	Fett +11 kg -0,07 %	Eiweiss +5 kg -0,13 %
---------------------------	-------------------------	----------------------------------	------------------------------------



Funktionelle Merkmale

			80	100	120
NRR Stier		94	tief		hoch
Persistenz	GA	118	tief		hoch
Zellzahl	GA	128	hoch		tief
Mastitisresistenz	GA	118	tief		hoch
Melkbarkeit	GA	71	langsam		schnell
Fruchtbarkeit	GA	108	tief		hoch
Nutzungsdauer	GA	112	kurz		lang
Normalgeburten Stier	G	94	wenig		viel
Normalgeburten Töchter	GA	86	wenig		viel
Kälbervitalität	G	87			

Exterieur

Anzahl Töchter 0

			80	100	120
Gesamtnote	113				
Rahmen	116				
Becken	94				
Fundament	106				
Euter	119				
Kreuzbeinhöhe	109	klein			gross
Flankentiefe	109	wenig			viel
Brustbreite	109	schmal			breit
Obere Linie	113	gesenkt			erhöht
Beckenlänge	103	kurz			lang
Beckenbreite	91	schmal			breit
Beckenneigung	92	gestellt			abgezogen
Lage Umdreher	94	hinten			vorn
Sprungelenkswink.	78	gerade			säbelbeinig
Sprungelenksauspräg.	99	voll			trocken
Fesseln	111	weich			steil
Klauensatz	117	flach			hoch
Voreuterlänge	109	wenig			viel
Voreuteraufhängung	121	locker			straff
Aufhängung hinten Breite	115	schmal			breit
Aufhängung hinten Höhe	126	tief			hoch
Eutertiefe	128	tief			hoch
Euterboden	120	gestuft			angehoben
Zentralband	94	n. sichtbar			l. gespalten
Zitzenlänge	71	kurz			lang
Zitzendicke	74	fein			grob
Zitzenstellung	103	n. aussen			n. innen
Zitzenverteilung vorn	111	weit			eng
Zitzenverteilung hinten	105	weit			eng
Bemuskelung	107	leer			voll



Mutter: H.U. Huser's Calvin ROMINA



Mutter: H.U. Huser's Calvin ROMINA

Abstammung

GoldHill Bender HUGE SG-ET
CH 120.1377.9862.4

P.Livello Bive Pays BENDER-ET
GoldHill Simbaboy CALUNA

H.U. Huser's Calvin ROMINA
L3 91 94 93 96 95 / EX-93
Ø 4L 10301 3,88 3,56

Vetsch's Nesta CALVIN-ET
H.U. Huser's Blooming RONJA
L3 94 91 88 96 95 / EX-93
Ø 5L 10196 3,73 3,48

BLOOMING-ET
ROXANA

Gesamt- und Teilzuchtwerte

GZW 1294 **MIW** 133 **FIW** 104 **WZW** 106

Produktion

Anzahl Töchter/Betriebe:0/0 | κ-K:BB | β-K:A2/A2

Sicherheit 89 % **Milch** +1040 kg **Fett** +31 kg -0,14 % **Eiweiss** +38 kg +0,02 %



Funktionelle Merkmale

			80	100	120
NRR Stier		88	tief		hoch
Persistenz	GA	101	tief		hoch
Zellzahl	GA	98	hoch		tief
Mastitisresistenz	GA	103	tief		hoch
Melkbarkeit	GA	112	langsam		schnell
Fruchtbarkeit	GA	100	tief		hoch
Nutzungsdauer	GA	105	kurz		lang
Normalgeburten Stier	G	100	wenig		viel
Normalgeburten Töchter	GA	101	wenig		viel
Kälbervitalität	G	109			

Exterieur

Anzahl Töchter 0

			80	100	120
Gesamtnote	115				
Rahmen	109				
Becken	107				
Fundament	113				
Euter	123				
Kreuzbeinhöhe	137	klein			gross
Flankentiefe	113	wenig			viel
Brustbreite	120	schmal			breit
Obere Linie	95	gesenkt			erhöht
Beckenlänge	121	kurz			lang
Beckenbreite	114	schmal			breit
Beckenneigung	94	gestellt			abgezogen
Lage Umdreher	101	hinten			vorn
Sprungelenkswink.	98	gerade			säbelbeinig
Sprungelenksauspräg.	107	voll			trocken
Fesseln	125	weich			steil
Klauensatz	118	flach			hoch
Voreuterlänge	103	wenig			viel
Voreuteraufhängung	135	locker			straff
Aufhängung hinten Breite	129	schmal			breit
Aufhängung hinten Höhe	128	tief			hoch
Eutertiefe	120	tief			hoch
Euterboden	124	gestuft			angehoben
Zentralband	103	n. sichtbar			l. gespalten
Zitzenlänge	108	kurz			lang
Zitzendicke	98	fein			grob
Zitzenstellung	109	n. aussen			n. innen
Zitzenverteilung vorn	98	weit			eng
Zitzenverteilung hinten	95	weit			eng
Bemuskelung	108	leer			voll



Mutter: OTAWA SG-ET



Grossmutter: Antonov OMAIENNE

Abstammung

O malley RASTAROKET-ET FR 035.5649.4016.8	O MALLEY La Champroiniere OCEANE-ET
OTAWA SG-ET L1 86 81 84 85 81 / GP-84 Ø 1L 9236 4,23 3,87	OPTIMAL-ET Antonov OMAIENNE-ET L2 / VG-85 Ø 1L 9222 4,58 4,24
	ANTONOV NOSDIENNE

Gesamt- und Teilzuchtwerte

GZW	MIW	FIW	WZW
1335	128	120	124

Produktion

Anzahl Töchter/Betriebe:0/0 | κ-K:AB | β-K:A1/A2

Sicherheit	Milch	Fett	Eiweiss
84 %	+687 kg	+37 kg +0,13 %	+30 kg +0,08 %



Funktionelle Merkmale

		80	100	120
NRR Stier		109	tief	hoch
Persistenz	GA	114	tief	hoch
Zellzahl	GA	117	hoch	tief
Mastitisresistenz	GA	107	tief	hoch
Melkbarkeit	GA	101	langsam	schnell
Fruchtbarkeit	GA	111	tief	hoch
Nutzungsdauer	GA	107	kurz	lang
Normalgeburten Stier	G	103	wenig	viel
Normalgeburten Töchter	GA	113	wenig	viel
Kälbervitalität	G	96		

Exterieur

Anzahl Töchter 0

		80	100	120
Gesamtnote	106			
Rahmen	107			
Becken	92			
Fundament	106			
Euter	108			
Kreuzbeinhöhe	115	klein		gross
Flankentiefe	103	wenig		viel
Brustbreite	98	schmal		breit
Obere Linie	111	gesenkt		erhöht
Beckenlänge	110	kurz		lang
Beckenbreite	85	schmal		breit
Beckenneigung	90	gestellt		abgezogen
Lage Umdreher	94	hinten		vorn
Sprungelenkswink.	86	gerade		säbelbeinig
Sprungelenksauspräg.	105	voll		trocken
Fesseln	106	weich		steil
Klauensatz	102	flach		hoch
Voreuterlänge	105	wenig		viel
Voreuteraufhängung	104	locker		straff
Aufhängung hinten Breite	107	schmal		breit
Aufhängung hinten Höhe	114	tief		hoch
Eutertiefe	114	tief		hoch
Euterboden	98	gestuft		angehoben
Zentralband	95	n. sichtbar		l. gespalten
Zitzenlänge	88	kurz		lang
Zitzendicke	80	fein		grob
Zitzenstellung	85	n. aussen		n. innen
Zitzenverteilung vorn	105	weit		eng
Zitzenverteilung hinten	97	weit		eng
Bemuskelung	94	leer		voll



Mutter: Studer's BS Sirkan SINA



Mutter: Studer's BS Sirkan SINA

Abstammung

O MALLEY FR 044.2742.4483.1	P.Livello Bive Pays BENDER-ET LILIPUS
Studer's BS Sirkan SINA L7 94 92 93 90 97 / EX-92 Ø 7L 10660 4,27 3,67	SIRKAN-ET Studer's BS Jolden JOY L3 95 96 93 97 92 / EX-95 Ø 5L 11201 4,03 3,58
	JOLDEN-ET ENRICA

Gesamt- und Teilzuchtwerte

GZW 1188	MIW 121	FIW 101	WZW 107
--------------------	-------------------	-------------------	-------------------

Produktion

Anzahl Töchter/Betriebe:1625/1065 | κ-K:BB | β-K:A1/A2

Sicherheit 99 %	Milch +170 kg	Fett +32 kg +0,35 %	Eiweiss +22 kg +0,22 %
---------------------------	-------------------------	----------------------------------	-------------------------------------



Funktionelle Merkmale

			80	100	120
NRR Stier		99	tief		hoch
Persistenz	G	110	tief		hoch
Zellzahl	G	106	hoch		tief
Mastitisresistenz	G	101	tief		hoch
Melkbarkeit	G	100	langsam		schnell
Temperament	CH	112	nervös		ruhig
Fruchtbarkeit	G	93	tief		hoch
Nutzungsdauer	G	105	kurz		lang
Normalgeburten Stier	G	103	wenig		viel
Normalgeburten Töchter	GI	119	wenig		viel
Kälbervitalität	G	94			

Exterieur

Anzahl Töchter 906

			80	100	120
Gesamtnote	115				
Rahmen	114				
Becken	111				
Fundament	112				
Euter	117				
Kreuzbeinhöhe (148.7 cm)	123	klein			gross
Flankentiefe (82 cm)	113	wenig			viel
Brustbreite	109	schmal			breit
Obere Linie	110	gesenkt			erhöht
Beckenlänge (54.2 cm)	106	kurz			lang
Beckenbreite (34.1 cm)	108	schmal			breit
Beckenneigung	111	gestellt			abgezogen
Lage Umdreher	115	hinten			vorn
Sprungelenkwink.	93	gerade			säbelbeinig
Sprungelenksauspräg.	108	voll			trocken
Fesseln	117	weich			steil
Klauensatz	110	flach			hoch
Voreuterlänge	117	wenig			viel
Voreuteraufhängung	126	locker			straff
Aufhängung hinten Breite	111	schmal			breit
Aufhängung hinten Höhe	106	tief			hoch
Eutertiefe	112	tief			hoch
Euterboden	118	gestuft			angehoben
Zentralband	111	n. sichtbar			l. gespalten
Zitzenlänge	99	kurz			lang
Zitzendicke	89	fein			grob
Zitzenstellung	134	n. aussen			n. innen
Zitzenverteilung vorn	101	weit			eng
Zitzenverteilung hinten	106	weit			eng
Bemuskelung	107	leer			voll



Mutter: Scherma Virkon BLUE-BELL-ET



Scherma O Malley BELLBOY

Abstammung

O MALLEY FR 044.2742.4483.1	P.Livello Bive Pays BENDER-ET LILIPUS
Scherma Virkon BLUE-BELL-ET L1 85 85 81 83 83 / GP-83 Ø 2L 12447 4,74 3,47	Superbrown VIRKON Scherma Nesta BEST L3 90 93 92 97 95 / EX-93 Ø 3L 12536 4,83 3,79
	NESTA BASSORA

Gesamt- und Teilzuchtwerte

GZW 1188	MIW 116	FIW 108	WZW 115
--------------------	-------------------	-------------------	-------------------

Produktion

Anzahl Töchter/Betriebe:387/274 | κ-K:BB | β-K:A2/A2

Sicherheit 95 %	Milch +435 kg	Fett +12 kg -0,07 %	Eiweiss +20 kg +0,07 %
---------------------------	-------------------------	----------------------------------	-------------------------------------



Funktionelle Merkmale

			80	100	120
NRR Stier		118	tief		hoch
Persistenz	G	110	tief		hoch
Zellzahl	G	132	hoch		tief
Mastitisresistenz	G	121	tief		hoch
Melkbarkeit	G	81	langsam		schnell
Temperament	CH	105	nervös		ruhig
Fruchtbarkeit	G	96	tief		hoch
Nutzungsdauer	G	91	kurz		lang
Normalgeburten Stier	G	110	wenig		viel
Normalgeburten Töchter	G	131	wenig		viel
Kälbervitalität	G	105			

Exterieur

Anzahl Töchter 200

			80	100	120
Gesamtnote	97				
Rahmen	86				
Becken	102				
Fundament	92				
Euter	104				
Kreuzbeinhöhe (146.2 cm)	97	klein			gross
Flankentiefe (80.1 cm)	88	wenig			viel
Brustbreite	102	schmal			breit
Obere Linie	73	gesenkt			erhöht
Beckenlänge (53.7 cm)	90	kurz			lang
Beckenbreite (33.3 cm)	90	schmal			breit
Beckenneigung	124	gestellt			abgezogen
Lage Umdreher	122	hinten			vorn
Sprungelenkwink.	74	gerade			säbelbeinig
Sprungelenksauspräg.	77	voll			trocken
Fesseln	106	weich			steil
Klauensatz	114	flach			hoch
Voreuterlänge	109	wenig			viel
Voreuteraufhängung	106	locker			straff
Aufhängung hinten Breite	92	schmal			breit
Aufhängung hinten Höhe	92	tief			hoch
Eutertiefe	106	tief			hoch
Euterboden	100	gestuft			angehoben
Zentralband	107	n. sichtbar			l. gespalten
Zitzenlänge	99	kurz			lang
Zitzendicke	84	fein			grob
Zitzenstellung	129	n. aussen			n. innen
Zitzenverteilung vorn	87	weit			eng
Zitzenverteilung hinten	101	weit			eng
Bemuskelung	111	leer			voll



Mutter: H.U. Huser's Haegar ROBINA



H.U. Huser's Villstar ROXANA

Abstammung

Cozy Nook Daredevil TOBY-ET US 031.3812.9971.4	Hilltop Acres B DAREDEVIL-ET Cozy Nook Psli TREACHEROUS-ET
H.U. Huser's Haegar ROBINA L3 96 95 94 94 92 / EX-94 Ø 5L 10688 3,64 3,22	Manser's Udoro HAEGAR H.U. Huser's Villstar ROXANA L3 92 94 92 94 91 / EX-93 Ø 5L 11221 3,98 3,52
	VILLSTAR RITA

Gesamt- und Teilzuchtwerte

GZW 1171	MIW 111	FIW 103	WZW 112
--------------------	-------------------	-------------------	-------------------

Produktion

Anzahl Töchter/Betriebe:497/398 | κ-K:BB | β-K:A2/A2

Sicherheit 98 %	Milch +91 kg	Fett +14 kg +0,14 %	Eiweiss +13 kg +0,13 %
---------------------------	------------------------	----------------------------------	-------------------------------------

Mature Equivalent

Milch 8451 kg	Fett 346 kg 4,10 %	Eiweiss 294 kg 3,48 %
-------------------------	---------------------------------	------------------------------------



Funktionelle Merkmale

			80	100	120
NRR Stier		111	tief		hoch
Persistenz	G	101	tief		hoch
Zellzahl	G	109	hoch		tief
Mastitisresistenz	GI	118	tief		hoch
Melkbarkeit	G	88	langsam		schnell
Temperament	CH	98	nervös		ruhig
Fruchtbarkeit	G	94	tief		hoch
Nutzungsdauer	G	109	kurz		lang
Normalgeburten Stier	G	111	wenig		viel
Normalgeburten Töchter	G	104	wenig		viel
Kälbervitalität	G	110			

Exterieur

Anzahl Töchter 359

			80	100	120
Gesamtnote	111				
Rahmen	105				
Becken	103				
Fundament	97				
Euter	125				
Kreuzbeinhöhe (146.9 cm)	99	klein			gross
Flankentiefe (81.4 cm)	102	wenig			viel
Brustbreite	106	schmal			breit
Obere Linie	97	gesenkt			erhöht
Beckenlänge (54.1 cm)	99	kurz			lang
Beckenbreite (33.8 cm)	98	schmal			breit
Beckenneigung	103	gestellt			abgezogen
Lage Umdreher	104	hinten			vorn
Sprungelenkwink.	90	gerade			säbelbeinig
Sprungelenksauspräg.	96	voll			trocken
Fesseln	91	weich			steil
Klauensatz	97	flach			hoch
Voreuterlänge	121	wenig			viel
Voreuteraufhängung	126	locker			straff
Aufhängung hinten Breite	121	schmal			breit
Aufhängung hinten Höhe	132	tief			hoch
Eutertiefe	119	tief			hoch
Euterboden	126	gestuft			angehoben
Zentralband	109	n. sichtbar			l. gespalten
Zitzenlänge	106	kurz			lang
Zitzendicke	85	fein			grob
Zitzenstellung	117	n. aussen			n. innen
Zitzenverteilung vorn	105	weit			eng
Zitzenverteilung hinten	114	weit			eng
Bemuskelung	102	leer			voll



Mutter: GoldHill Bender CALANA SG-ET



Jolahofs Lover CAVRAL-ET

Abstammung

Luther LOVER IT 249.9068.2386.0	LUTHER Ca Mascari Blooming LEDY
GoldHill Bender CALANA SG-ET L1 84 86 80 88 87 / GP-84 Ø 1L 10142 3,87 3,60	P.Livello Bive Pays BENDER-ET GoldHill Simbaboy CALUNA L3 94 90 94 96 91 / EX-93 Ø 3L 11021 3,84 3,57
	SIMBABOY CALANDA

Gesamt- und Teilzuchtwerte

GZW 1336	MIW 145	FIW 97	WZW 113
--------------------	-------------------	------------------	-------------------

Produktion

Anzahl Töchter/Betriebe:2/2 | κ-K:BB | β-K:A2/A2

Sicherheit 87 %	Milch +966 kg	Fett +43 kg +0,05 %	Eiweiss +54 kg +0,26 %
---------------------------	-------------------------	----------------------------------	-------------------------------------



Funktionelle Merkmale

		90	tief	80	100	120	hoch
NRR Stier		90	tief				hoch
Persistenz	GA	98	tief				hoch
Zellzahl	GA	94	hoch				tief
Mastitisresistenz	GA	98	tief				hoch
Melkbarkeit	GA	110	langsam				schnell
Fruchtbarkeit	GA	94	tief				hoch
Nutzungsdauer	GA	108	kurz				lang
Normalgeburten Stier	G	99	wenig				viel
Normalgeburten Töchter	GA	102	wenig				viel
Kälbervitalität	G	106					

Exterieur

Anzahl Töchter 0

			80	100	120	
Gesamtnote	119					
Rahmen	129					
Becken	108					
Fundament	111					
Euter	120					
Kreuzbeinhöhe	125	klein				gross
Flankentiefe	126	wenig				viel
Brustbreite	123	schmal				breit
Obere Linie	118	gesenkt				erhöht
Beckenlänge	120	kurz				lang
Beckenbreite	113	schmal				breit
Beckenneigung	90	gestellt				abgezogen
Lage Umdreher	100	hinten				vorn
Sprungelenkswink.	101	gerade				säbelbeinig
Sprungelenksauspräg.	106	voll				trocken
Fesseln	103	weich				steil
Klauensatz	123	flach				hoch
Voreuterlänge	117	wenig				viel
Voreuteraufhängung	118	locker				straff
Aufhängung hinten Breite	133	schmal				breit
Aufhängung hinten Höhe	122	tief				hoch
Eutertiefe	112	tief				hoch
Euterboden	117	gestuft				angehoben
Zentralband	89	n. sichtbar				l. gespalten
Zitzenlänge	91	kurz				lang
Zitzendicke	92	fein				grob
Zitzenstellung	104	n. aussen				n. innen
Zitzenverteilung vorn	106	weit				eng
Zitzenverteilung hinten	83	weit				eng
Bemuskelung	114	leer				voll



Cadalbert's Pete NOZZA



Tellis Pete PIPPER

Abstammung

Vetsch's Nesta CALVIN-ET CH 120.0794.8035.9	Ace Ens NESTA Vetsch's Camelot CAFINA
Herrenhof BS Blooming PETUNIA L3 96 92 92 95 95 / EX-94 Ø 3L 10353 4,93 4,04	Scherma Glenn BLOOMING-ET Herrenhof BS Vigor PERLA L1 83 79 80 85 82 / GP-82 Ø 2L 7653 4,72 3,88
	VIGOR-ET PUMA

Gesamt- und Teilzuchtwerte

GZW 1105	MIW 106	FIW 99	WZW 109
--------------------	-------------------	------------------	-------------------

Produktion

Anzahl Töchter/Betriebe:424/293 | κ-K:BB | β-K:A2/A2

Sicherheit 98 %	Milch +259 kg	Fett -3 kg -0,19 %	Eiweiss +10 kg +0,01 %
---------------------------	-------------------------	---------------------------------	-------------------------------------

Funktionelle Merkmale

		98	tief	100	hoch
NRR Stier		98	tief		hoch
Persistenz	G	101	tief		hoch
Zellzahl	G	98	hoch		tief
Mastitisresistenz	G	106	tief		hoch
Melkbarkeit	G	114	langsam		schnell
Temperament	CH	105	nervös		ruhig
Fruchtbarkeit	G	90	tief		hoch
Nutzungsdauer	G	117	kurz		lang
Normalgeburten Stier	G	93	wenig		viel
Normalgeburten Töchter	GI	78	wenig		viel
Kälbervitalität	G	100			

Exterieur

Anzahl Töchter 284

		80	100	120
Gesamtnote	113			
Rahmen	102			
Becken	104			
Fundament	106			
Euter	126			
Kreuzbeinhöhe (147.3 cm)	92	klein		gross
Flankentiefe (81.4 cm)	91	wenig		viel
Brustbreite	102	schmal		breit
Obere Linie	106	gesenkt		erhöht
Beckenlänge (54.8 cm)	95	kurz		lang
Beckenbreite (34.4 cm)	93	schmal		breit
Beckenneigung	97	gestellt		abgezogen
Lage Umdreher	104	hinten		vorn
Sprungelenkwink.	88	gerade		säbelbeinig
Sprungelenksauspräg.	110	voll		trocken
Fesseln	74	weich		steil
Klauensatz	125	flach		hoch
Voreuterlänge	100	wenig		viel
Voreuteraufhängung	125	locker		straff
Aufhängung hinten Breite	135	schmal		breit
Aufhängung hinten Höhe	133	tief		hoch
Eutertiefe	118	tief		hoch
Euterboden	116	gestuft		angehoben
Zentralband	114	n. sichtbar		l. gespalten
Zitzenlänge	86	kurz		lang
Zitzendicke	92	fein		grob
Zitzenstellung	109	n. aussen		n. innen
Zitzenverteilung vorn	108	weit		eng
Zitzenverteilung hinten	108	weit		eng
Bemuskelung	99	leer		voll



Mutter: Calvin CALIMERA



Mutter: Calvin CALIMERA

Abstammung

Herrenhof BS Norwin PHIL
CH 120.1179.5309.8

NORWIN
Herrenhof BS Blooming PETUNIA

Calvin CALIMERA
L3 94 93 96 97 91 / EX-95
Ø 4L 7886 3,67 3,57

Vetsch's Nesta CALVIN-ET
Salomon COSMEA
L3 95 98 91 91 92 / EX-93
Ø 2L 7499 3,75 3,62

SALOMON
COREA

Gesamt- und Teilzuchtwerte

GZW 1126 **MIW** 118 **FIW** 91 **WZW** 105

Produktion

Anzahl Töchter/Betriebe:54/50 | κ-K:BB | β-K:A1/A2

Sicherheit 93 % **Milch** +711 kg **Fett** +12 kg -0,22 % **Eiweiss** +22 kg -0,04 %



Funktionelle Merkmale

			80	100	120
NRR Stier		106	tief		hoch
Persistenz	G	97	tief		hoch
Zellzahl	G	85	hoch		tief
Mastitisresistenz	G	95	tief		hoch
Melkbarkeit	G	119	langsam		schnell
Temperament	CH	111	nervös		ruhig
Fruchtbarkeit	G	91	tief		hoch
Nutzungsdauer	GA	109	kurz		lang
Normalgeburten Stier	G	90	wenig		viel
Normalgeburten Töchter	GA	82	wenig		viel
Kälbervitalität	G	108			

Exterieur

Anzahl Töchter 19

			80	100	120
Gesamtnote	113				
Rahmen	110				
Becken	102				
Fundament	106				
Euter	122				
Kreuzbeinhöhe (145.5 cm)	98	klein			gross
Flankentiefe (80.7 cm)	106	wenig			viel
Brustbreite	106	schmal			breit
Obere Linie	105	gesenkt			erhöht
Beckenlänge (53.2 cm)	89	kurz			lang
Beckenbreite (33.5 cm)	93	schmal			breit
Beckenneigung	94	gestellt			abgezogen
Lage Umdreher	102	hinten			vorn
Sprungelenkwink.	83	gerade			säbelbeinig
Sprungelenksauspräg.	104	voll			trocken
Fesseln	97	weich			steil
Klauensatz	111	flach			hoch
Voreuterlänge	115	wenig			viel
Voreuteraufhängung	128	locker			straff
Aufhängung hinten Breite	126	schmal			breit
Aufhängung hinten Höhe	122	tief			hoch
Eutertiefe	109	tief			hoch
Euterboden	103	gestuft			angehoben
Zentralband	105	n. sichtbar			l. gespalten
Zitzenlänge	91	kurz			lang
Zitzendicke	119	fein			grob
Zitzenstellung	119	n. aussen			n. innen
Zitzenverteilung vorn	113	weit			eng
Zitzenverteilung hinten	117	weit			eng
Bemuskelung	96	leer			voll



Mutter: Bachmann's BS Dreamer DARIANA



Urgrossmutter: GLADINA

Abstammung

Studer's BS O Malley OWEN CH 120.1542.4213.1	O MALLEY Studer's BS Sirkan SINA
Bachmann's BS Dreamer DARIANA L1 86 87 85 85 85 / VG-85 Ø 2L 11196 4,04 3,81	AJolahofs Superstar DREAMER-ET Bachmann's BS Assay ALINA L3 98 93 92 93 89 / EX-93 Ø 5L 12635 3,83 3,52
	ASSAY-ET GLADINA

Gesamt- und Teilzuchtwerte

GZW 1296	MIW 124	FIW 111	WZW 112
--------------------	-------------------	-------------------	-------------------

Produktion

Anzahl Töchter/Betriebe:0/0 | κ-K:BB | β-K:A1/A2

Sicherheit 88 %	Milch +838 kg	Fett +25 kg -0,11 %	Eiweiss +27 kg -0,02 %
---------------------------	-------------------------	----------------------------------	-------------------------------------



Funktionelle Merkmale

		80	100	120
NRR Stier		110	tief	hoch
Persistenz	GA	97	tief	hoch
Zellzahl	GA	117	hoch	tief
Mastitisresistenz	GA	106	tief	hoch
Melkbarkeit	GA	99	langsam	schnell
Fruchtbarkeit	GA	105	tief	hoch
Nutzungsdauer	GA	105	kurz	lang
Normalgeburten Stier	G	109	wenig	viel
Normalgeburten Töchter	GA	120	wenig	viel
Kälbervitalität	G	96		

Exterieur

Anzahl Töchter 0

		80	100	120
Gesamtnote	117			
Rahmen	113			
Becken	116			
Fundament	109			
Euter	125			
Kreuzbeinhöhe	123	klein		gross
Flankentiefe	110	wenig		viel
Brustbreite	112	schmal		breit
Obere Linie	106	gesenkt		erhöht
Beckenlänge	124	kurz		lang
Beckenbreite	104	schmal		breit
Beckenneigung	104	gestellt		abgezogen
Lage Umdreher	115	hinten		vorn
Sprungelenkwink.	90	gerade		säbelbeinig
Sprungelenksauspräg.	104	voll		trocken
Fesseln	116	weich		steil
Klauensatz	108	flach		hoch
Voreuterlänge	111	wenig		viel
Voreuteraufhängung	138	locker		straff
Aufhängung hinten Breite	119	schmal		breit
Aufhängung hinten Höhe	114	tief		hoch
Eutertiefe	122	tief		hoch
Euterboden	125	gestuft		angehoben
Zentralband	106	n. sichtbar		l. gespalten
Zitzenlänge	101	kurz		lang
Zitzendicke	105	fein		grob
Zitzenstellung	110	n. aussen		n. innen
Zitzenverteilung vorn	107	weit		eng
Zitzenverteilung hinten	102	weit		eng
Bemuskelung	111	leer		voll



Mutter: Abtop Frosty SNOWFLAKE



Abtop Mane Sg SULLIVAN

Abstammung

swissgen Canyon MANE SG-ET
CH 120.1420.1441.2

CANYON
GoldHill Bender CELIA SG-ET

Abtop Frosty SNOWFLAKE
L4 93 88 92 93 90 / EX-92
Ø 3L 7525 4,27 3,80

Studer's BS Fact FROSTY-ET
Abtop Blooming SHELL
L3 91 90 87 90 92 / VG-89
Ø 5L 8553 4,33 3,94

BLOOMING-ET
SHANNON-ET

Gesamt- und Teilzuchtwerte

GZW **MIW** **FIW** **WZW**
1307 124 116 122

Produktion

Anzahl Töchter/Betriebe:0/0 | κ-K:BB | β-K:A2/A2

Sicherheit **Milch** **Fett** **Eiweiss**
87 % +328 kg +29 kg +28 kg
+0,21 % +0,22 %



Funktionelle Merkmale

		80	100	120
NRR Stier		102	tief	hoch
Persistenz	GA	102	tief	hoch
Zellzahl	GA	106	hoch	tief
Mastitisresistenz	GA	109	tief	hoch
Melkbarkeit	GA	107	langsam	schnell
Fruchtbarkeit	GA	112	tief	hoch
Nutzungsdauer	GA	104	kurz	lang
Normalgeburten Stier	G	107	wenig	viel
Normalgeburten Töchter	GA	105	wenig	viel
Kälbervitalität	G	96		

Exterieur

Anzahl Töchter 0

		80	100	120
Gesamtnote	111			
Rahmen	106			
Becken	103			
Fundament	108			
Euter	117			
Kreuzbeinhöhe	110	klein		gross
Flankentiefe	98	wenig		viel
Brustbreite	115	schmal		breit
Obere Linie	92	gesenkt		erhöht
Beckenlänge	113	kurz		lang
Beckenbreite	109	schmal		breit
Beckenneigung	90	gestellt		abgezogen
Lage Umdreher	95	hinten		vorn
Sprungelenkswink.	98	gerade		säbelbeinig
Sprungelenksauspräg.	99	voll		trocken
Fesseln	116	weich		steil
Klauensatz	116	flach		hoch
Voreuterlänge	110	wenig		viel
Voreuteraufhängung	121	locker		straff
Aufhängung hinten Breite	106	schmal		breit
Aufhängung hinten Höhe	114	tief		hoch
Eutertiefe	120	tief		hoch
Euterboden	120	gestuft		angehoben
Zentralband	99	n. sichtbar		l. gespalten
Zitzenlänge	111	kurz		lang
Zitzendicke	101	fein		grob
Zitzenstellung	95	n. aussen		n. innen
Zitzenverteilung vorn	105	weit		eng
Zitzenverteilung hinten	95	weit		eng
Bemuskelung	117	leer		voll



Mutter: Biser's Capucino GIANNA-ET



Felder's BS Huge GIOVANNI

Abstammung

GoldHill Bender HUGE SG-ET
CH 120.1377.9862.4

P.Livello Bive Pays BENDER-ET
GoldHill Simbaboy CALUNA

Biser's Capucino GIANNA-ET
L3 93 85 95 97 93 / EX-94
Ø 3L 9343 4,09 3,61

Cajochen's Nello CAPUCINO
KÄLINGen Phil GLORINA-ET
L3 96 94 87 91 91 / EX-91
Ø 3L 9388 3,70 3,58

PHIL
SHAKIRA

Gesamt- und Teilzuchtwerte

GZW 1335 **MIW** 137 **FIW** 104 **WZW** 121

Produktion

Anzahl Töchter/Betriebe:0/0 | κ-K:BB | β-K:A2/A2

Sicherheit 89 % **Milch** +1001 kg **Fett** +40 kg 0,00 % **Eiweiss** +41 kg +0,08 %



Funktionelle Merkmale

			80	100	120
NRR Stier		105	tief		hoch
Persistenz	GA	104	tief		hoch
Zellzahl	GA	108	hoch		tief
Mastitisresistenz	GA	104	tief		hoch
Melkbarkeit	GA	107	langsam		schnell
Fruchtbarkeit	GA	96	tief		hoch
Nutzungsdauer	GA	103	kurz		lang
Normalgeburten Stier	G	88	wenig		viel
Normalgeburten Töchter	GA	93	wenig		viel
Kälbervitalität	G	100			

Exterieur

Anzahl Töchter 0

			80	100	120
Gesamtnote	115				
Rahmen	111				
Becken	98				
Fundament	112				
Euter	123				
Kreuzbeinhöhe	106	klein			gross
Flankentiefe	107	wenig			viel
Brustbreite	106	schmal			breit
Obere Linie	107	gesenkt			erhöht
Beckenlänge	98	kurz			lang
Beckenbreite	94	schmal			breit
Beckenneigung	91	gestellt			abgezogen
Lage Umdreher	97	hinten			vorn
Sprungelenkswink.	96	gerade			säbelbeinig
Sprungelenksauspräg.	108	voll			trocken
Fesseln	108	weich			steil
Klauensatz	113	flach			hoch
Voreuterlänge	116	wenig			viel
Voreuteraufhängung	136	locker			straff
Aufhängung hinten Breite	120	schmal			breit
Aufhängung hinten Höhe	114	tief			hoch
Eutertiefe	115	tief			hoch
Euterboden	114	gestuft			angehoben
Zentralband	103	n. sichtbar			l. gespalten
Zitzenlänge	79	kurz			lang
Zitzendicke	81	fein			grob
Zitzenstellung	115	n. aussen			n. innen
Zitzenverteilung vorn	105	weit			eng
Zitzenverteilung hinten	97	weit			eng
Bemuskelung	100	leer			voll



Mutter: O malley OSMEA



TRAILPOWER

Abstammung

FlüKle Genetics Huge Sg ADEE
CH 120.1570.4769.6

GoldHill Bender HUGE SG-ET
FlüKle Genetics Arrow ADELL
O malley OSMEA

L1 84 84 88 86 80 / VG-85
Ø 1L 6712 4,10 3,55

O MALLEY
Phil PAULA

L3 97 97 93 93 92 / EX-94
Ø 4L 8717 4,17 3,25

PHIL
SARINA

Gesamt- und Teilzuchtwerte

GZW	MIW	FIW	WZW
1263	121	114	119

Produktion

Anzahl Töchter/Betriebe:0/0 | κ-K:BB | β-K:A2/A2

Sicherheit

88 %

Milch

+794 kg

Fett

0 kg
-0,43 %

Eiweiss

+29 kg
+0,02 %


Funktionelle Merkmale

			80	100	120
NRR Stier		78	tief		hoch
Persistenz	GA	107	tief		hoch
Zellzahl	GA	102	hoch		tief
Mastitisresistenz	GA	101	tief		hoch
Melkbarkeit	GA	106	langsam		schnell
Fruchtbarkeit	GA	109	tief		hoch
Nutzungsdauer	GA	109	kurz		lang
Normalgeburten Stier	G	101	wenig		viel
Normalgeburten Töchter	GA	129	wenig		viel
Kälbervitalität	G	96			

Exterieur

Anzahl Töchter 0

			80	100	120
Gesamtnote	112				
Rahmen	100				
Becken	117				
Fundament	117				
Euter	115				
Kreuzbeinhöhe	107	klein			gross
Flankentiefe	99	wenig			viel
Brustbreite	112	schmal			breit
Obere Linie	82	gesenkt			erhöht
Beckenlänge	118	kurz			lang
Beckenbreite	96	schmal			breit
Beckenneigung	108	gestellt			abgezogen
Lage Umdreher	120	hinten			vorn
Sprungelenkswink.	106	gerade			säbelbeinig
Sprungelenksauspräg.	120	voll			trocken
Fesseln	113	weich			steil
Klauensatz	116	flach			hoch
Voreuterlänge	93	wenig			viel
Voreuteraufhängung	119	locker			straff
Aufhängung hinten Breite	109	schmal			breit
Aufhängung hinten Höhe	107	tief			hoch
Eutertiefe	119	tief			hoch
Euterboden	127	gestuft			angehoben
Zentralband	109	n. sichtbar			l. gespalten
Zitzenlänge	83	kurz			lang
Zitzendicke	96	fein			grob
Zitzenstellung	105	n. aussen			n. innen
Zitzenverteilung vorn	97	weit			eng
Zitzenverteilung hinten	93	weit			eng
Bemuskelung	115	leer			voll



Mutter: Flükle Genetics Arrow ADELL



Urgrossmutter: Jolden GREYSY

Abstammung

GoldHill Bender HUGE SG-ET CH 120.1377.9862.4	P.Livello Bive Pays BENDER-ET GoldHill Simbaboy CALUNA
Flükle Genetics Arrow ADELL L3 95 92 95 94 91 / EX-94 Ø 5L 9013 4,11 3,66	Superbrown ARROW Jenor GREYS L3 94 92 88 91 92 / EX-91 Ø 3L 8235 3,34 3,56
	JENOR GREYSY

Gesamt- und Teilzuchtwerte

GZW	MIW	FIW	WZW
1195	110	115	111

Produktion

Anzahl Töchter/Betriebe:586/416 | κ-K:BB | β-K:A2/A2

Sicherheit	Milch	Fett	Eiweiss
96 %	+293 kg	-12 kg -0,32 %	+18 kg +0,11 %

Funktionelle Merkmale

			80	100	120
NRR Stier		114	tief		hoch
Persistenz	G	114	tief		hoch
Zellzahl	G	108	hoch		tief
Mastitisresistenz	G	108	tief		hoch
Melkbarkeit	G	105	langsam		schnell
Temperament	CH	89	nervös		ruhig
Fruchtbarkeit	G	106	tief		hoch
Nutzungsdauer	G	106	kurz		lang
Normalgeburten Stier	G	101	wenig		viel
Normalgeburten Töchter	G	121	wenig		viel
Kälbervitalität	G	88			

Exterieur

Anzahl Töchter 306

			80	100	120
Gesamtnote	114				
Rahmen	108				
Becken	114				
Fundament	113				
Euter	117				
Kreuzbeinhöhe (148.6 cm)	120	klein			gross
Flankentiefe (81.2 cm)	102	wenig			viel
Brustbreite	120	schmal			breit
Obere Linie	91	gesenkt			erhöht
Beckenlänge (54.6 cm)	112	kurz			lang
Beckenbreite (34.7 cm)	116	schmal			breit
Beckenneigung	99	gestellt			abgezogen
Lage Umdreher	108	hinten			vorn
Sprungelenkwink.	97	gerade			säbelbeinig
Sprungelenksauspräg.	109	voll			trocken
Fesseln	115	weich			steil
Klauensatz	115	flach			hoch
Voreuterlänge	89	wenig			viel
Voreuteraufhängung	123	locker			straff
Aufhängung hinten Breite	114	schmal			breit
Aufhängung hinten Höhe	110	tief			hoch
Eutertiefe	130	tief			hoch
Euterboden	116	gestuft			angehoben
Zentralband	110	n. sichtbar			l. gespalten
Zitzenlänge	68	kurz			lang
Zitzendicke	93	fein			grob
Zitzenstellung	101	n. aussen			n. innen
Zitzenverteilung vorn	99	weit			eng
Zitzenverteilung hinten	87	weit			eng
Bemuskelung	121	leer			voll



Mutter: Scherma Balzac GRIOTTE



Scherma Noro GUY

Abstammung

Antonov NORO SG-ET
CH 120.1436.1926.5

SYR Anibay ANTONOV
NOSDIENNE

Scherma Balzac GRIOTTE
L1 85 85 84 83 83 / GP-84
Ø 3L 12609 5,58 4,04

Scherma Volvo BALZAC
Scherma Simbaboy GRETCHEN
L1 84 84 85 86 80 / GP-84
Ø 2L 11455 4,59 3,84

SIMBABOY
GRETA

Gesamt- und Teilzuchtwerte

GZW 1370 **MIW** 127 **FIW** 124 **WZW** 125

Produktion

Anzahl Töchter/Betriebe:25/19 | κ-K:BB | β-K:A1/A2

Sicherheit 89 % **Milch** +712 kg **Fett** +34 kg +0,07 % **Eiweiss** +29 kg +0,06 %



Funktionelle Merkmale

			80	100	120
NRR Stier		95	tief		hoch
Persistenz	GA	122	tief		hoch
Zellzahl	GA	121	hoch		tief
Mastitisresistenz	GA	109	tief		hoch
Melkbarkeit	GA	109	langsam		schnell
Fruchtbarkeit	GA	109	tief		hoch
Nutzungsdauer	GA	112	kurz		lang
Normalgeburten Stier	G	115	wenig		viel
Normalgeburten Töchter	GA	113	wenig		viel
Kälbervitalität	G	104			

Exterieur

Anzahl Töchter 5

			80	100	120
Gesamtnote	111				
Rahmen	107				
Becken	98				
Fundament	110				
Euter	118				
Kreuzbeinhöhe	122	klein			gross
Flankentiefe	101	wenig			viel
Brustbreite	90	schmal			breit
Obere Linie	126	gesenkt			erhöht
Beckenlänge	111	kurz			lang
Beckenbreite	80	schmal			breit
Beckenneigung	108	gestellt			abgezogen
Lage Umdreher	109	hinten			vorn
Sprungelenkswink.	80	gerade			säbelbeinig
Sprungelenksauspräg.	104	voll			trocken
Fesseln	126	weich			steil
Klauensatz	119	flach			hoch
Voreuterlänge	112	wenig			viel
Voreuteraufhängung	126	locker			straff
Aufhängung hinten Breite	89	schmal			breit
Aufhängung hinten Höhe	126	tief			hoch
Eutertiefe	122	tief			hoch
Euterboden	113	gestuft			angehoben
Zentralband	107	n. sichtbar			l. gespalten
Zitzenlänge	101	kurz			lang
Zitzendicke	90	fein			grob
Zitzenstellung	98	n. aussen			n. innen
Zitzenverteilung vorn	105	weit			eng
Zitzenverteilung hinten	104	weit			eng
Bemuskelung	91	leer			voll



Grossmutter: Gantenbein's Edgard JUPITA



Mutter: Gantenbein's Defender JARINA

Abstammung

GoldHill Nice Gp CALANO SG-ET
CH 120.1468.4657.6

NICE GP
GoldHill Simbaboy CALUNA

Gantenbein's Defender JARINA
L3 91 97 88 92 94 / EX-91
Ø 2L 10005 3,98 3,65

Hilltop Acres D DEFENDER-ET
Gantenbein's Edgard JUPITA
L3 97 92 95 97 96 / EX-96
Ø 5L 9320 4,13 3,64

EDGARD
JUWELA

Gesamt- und Teilzuchtwerte

GZW 1346 **MIW** 131 **FIW** 112 **WZW** 125

Produktion

Anzahl Töchter/Betriebe:0/0 | κ-K:BB | β-K:A2/A2

Sicherheit 87 % **Milch** +897 kg **Fett** +24 kg -0,16 % **Eiweiss** +38 kg +0,09 %



Funktionelle Merkmale

		80	100	120
NRR Stier		109	tief	hoch
Persistenz	GA	101	tief	hoch
Zellzahl	GA	111	hoch	tief
Mastitisresistenz	GA	112	tief	hoch
Melkbarkeit	GA	116	langsam	schnell
Fruchtbarkeit	GA	105	tief	hoch
Nutzungsdauer	GA	105	kurz	lang
Normalgeburten Stier	G	104	wenig	viel
Normalgeburten Töchter	GA	100	wenig	viel
Kälbervitalität	G	101		

Exterieur

Anzahl Töchter 0

		80	100	120
Gesamtnote	109			
Rahmen	96			
Becken	110			
Fundament	105			
Euter	120			
Kreuzbeinhöhe	100	klein		gross
Flankentiefe	97	wenig		viel
Brustbreite	108	schmal		breit
Obere Linie	80	gesenkt		erhöht
Beckenlänge	107	kurz		lang
Beckenbreite	109	schmal		breit
Beckenneigung	100	gestellt		abgezogen
Lage Umdreher	105	hinten		vorn
Sprungelenkswink.	111	gerade		säbelbeinig
Sprungelenksauspräg.	102	voll		trocken
Fesseln	116	weich		steil
Klauensatz	109	flach		hoch
Voreuterlänge	99	wenig		viel
Voreuteraufhängung	145	locker		straff
Aufhängung hinten Breite	119	schmal		breit
Aufhängung hinten Höhe	107	tief		hoch
Eutertiefe	109	tief		hoch
Euterboden	109	gestuft		angehoben
Zentralband	110	n. sichtbar		l. gespalten
Zitzenlänge	102	kurz		lang
Zitzendicke	130	fein		grob
Zitzenstellung	119	n. aussen		n. innen
Zitzenverteilung vorn	91	weit		eng
Zitzenverteilung hinten	100	weit		eng
Bemuskelung	111	leer		voll



Mutter: Gantenbein's Defender JARINA



Mutter: Gantenbein's Defender JARINA

Abstammung

swissgen Canyon MANE SG-ET
CH 120.1420.1441.2

CANYON
GoldHill Bender CELIA SG-ET

Gantenbein's Defender JARINA
L3 91 97 88 92 94 / EX-91
Ø 2L 10005 3,98 3,65

Hilltop Acres D DEFENDER-ET
Gantenbein's Edgard JUPITA
L3 97 92 95 97 96 / EX-96
Ø 5L 9320 4,13 3,64

EDGARD
JUWELA

Gesamt- und Teilzuchtwerte

GZW 1314 **MIW** 140 **FIW** 103 **WZW** 112

Produktion

Anzahl Töchter/Betriebe:0/0 | κ-K:BB | β-K:A2/A2

Sicherheit 88 % **Milch** +1162 kg **Fett** +36 kg
-0,14 % **Eiweiss** +46 kg
+0,08 %



Funktionelle Merkmale

			80	100	120
Persistenz	GA	94	tief		hoch
Zellzahl	GA	101	hoch		tief
Mastitisresistenz	GA	102	tief		hoch
Melkbarkkeit	GA	107	langsam		schnell
Fruchtbarkeit	GA	103	tief		hoch
Nutzungsdauer	GA	103	kurz		lang
Normalgeburten Stier	G	113	wenig		viel
Normalgeburten Töchter	GA	101	wenig		viel
Kälbervitalität	G	98			

Exterieur

Anzahl Töchter 0

			80	100	120
Gesamtnote	105				
Rahmen	102				
Becken	107				
Fundament	98				
Euter	112				
Kreuzbeinhöhe	121	klein			gross
Flankentiefe	110	wenig			viel
Brustbreite	104	schmal			breit
Obere Linie	90	gesenkt			erhöht
Beckenlänge	131	kurz			lang
Beckenbreite	91	schmal			breit
Beckenneigung	96	gestellt			abgezogen
Lage Umdreher	107	hinten			vorn
Sprunggelenkwink.	101	gerade			säbelbeinig
Sprunggelenksauspräg.	88	voll			trocken
Fesseln	96	weich			steil
Klauensatz	106	flach			hoch
Voreuterlänge	119	wenig			viel
Voreuteraufhängung	116	locker			straff
Aufhängung hinten Breite	115	schmal			breit
Aufhängung hinten Höhe	118	tief			hoch
Eutertiefe	107	tief			hoch
Euterboden	113	gestuft			angehoben
Zentralband	88	n. sichtbar			l. gespalten
Zitzenlänge	115	kurz			lang
Zitzendicke	123	fein			grob
Zitzenstellung	110	n. aussen			n. innen
Zitzenverteilung vorn	93	weit			eng
Zitzenverteilung hinten	92	weit			eng
Bemuskelung	93	leer			voll



M: swissgen Mane Sg HADLEY SG, GM: Bleicki Genetic Huge Sg HAILEY, UGM: Bleicki Genetic Fact FANTASIE



swissgen Guy HARVEY-ET

Abstammung

Scherma Noro GUY
CH 120.1553.5565.6

NORO SG-ET
Scherma Balzac GRIOTTE

swissgen Mane HADLEY SG-ET
L1 82 83 82 84 83 / GP-83
Ø 1L 8423 4,01 3,56

swissgen Canyon MANE SG-ET
Bleicki Genetic Huge HAILEY
L1 85 85 84 85 86 / VG-85
Ø 2L 11127 3,64 3,61

HUGE SG-ET
FANTASIE

Gesamt- und Teilzuchtwerte

GZW 1522 **MIW** 141 **FIW** 128 **WZW** 141

Produktion

Anzahl Töchter/Betriebe:0/0 | κ-K:BB | β-K:A2/A2

Sicherheit 84 % **Milch** +1133 kg **Fett** +41 kg -0,06 % **Eiweiss** +47 kg +0,09 %



Funktionelle Merkmale

		80	100	120
NRR Stier		89	tief	hoch
Persistenz	GA 114	tief		hoch
Zellzahl	GA 124	hoch		tief
Mastitisresistenz	GA 110	tief		hoch
Melkbarkeit	GA 95	langsam		schnell
Fruchtbarkeit	GA 115	tief		hoch
Nutzungsdauer	GA 119	kurz		lang
Normalgeburten Stier	GA 111	wenig		viel
Normalgeburten Töchter	GA 128	wenig		viel
Kälbervitalität	GA 118			

Exterieur

Anzahl Töchter 0

		80	100	120
Gesamtnote	113			
Rahmen	104			
Becken	106			
Fundament	110			
Euter	123			
Kreuzbeinhöhe	106	klein		gross
Flankentiefe	90	wenig		viel
Brustbreite	100	schmal		breit
Obere Linie	113	gesenkt		erhöht
Beckenlänge	107	kurz		lang
Beckenbreite	98	schmal		breit
Beckenneigung	106	gestellt		abgezogen
Lage Umdreher	108	hinten		vorn
Sprungelenkswink.	85	gerade		säbelbeinig
Sprungelenksauspräg.	107	voll		trocken
Fesseln	109	weich		steil
Klauensatz	111	flach		hoch
Voreuterlänge	111	wenig		viel
Voreuteraufhängung	132	locker		straff
Aufhängung hinten Breite	98	schmal		breit
Aufhängung hinten Höhe	124	tief		hoch
Eutertiefe	128	tief		hoch
Euterboden	118	gestuft		angehoben
Zentralband	121	n. sichtbar		l. gespalten
Zitzenlänge	94	kurz		lang
Zitzendicke	66	fein		grob
Zitzenstellung	121	n. aussen		n. innen
Zitzenverteilung vorn	108	weit		eng
Zitzenverteilung hinten	113	weit		eng
Bemuskelung	111	leer		voll



Mutter: Optimal OTILIA



STANLEY-ET

Abstammung

Tu sg STING-ET
FR 012.2100.1315.5

Kiba Sinatra TU SG-ET
OMAIENNE-ET

Optimal OTILIA
L1 85 84 82 85 84 / GP-84
Ø 1L 8012 4,24 3,34

Sinatra OPTIMAL-ET
Superstar SYRA
L3 93 82 91 94 85 / EX-91
Ø 4L 7362 4,83 3,84

SUPERSTAR
HELLA

Gesamt- und Teilzuchtwerte

GZW 1466 **MIW** 132 **FIW** 133 **WZW** 130

Produktion

Anzahl Töchter/Betriebe:0/0 | κ-K:BB | β-K:A2/A2

Sicherheit 85 % **Milch** +1084 kg **Fett** +35 kg -0,11 % **Eiweiss** +35 kg -0,04 %



Funktionelle Merkmale

			80	100	120
Persistenz	GA	109	tief		hoch
Zellzahl	GA	129	hoch		tief
Mastitisresistenz	GA	128	tief		hoch
Melkbarkkeit	GA	97	langsam		schnell
Fruchtbarkeit	GA	116	tief		hoch
Nutzungsdauer	GA	115	kurz		lang
Normalgeburten Stier	GA	103	wenig		viel
Normalgeburten Töchter	GA	93	wenig		viel
Kälbervitalität	GA	102			

Exterieur

Anzahl Töchter 0

			80	100	120
Gesamtnote	112				
Rahmen	108				
Becken	102				
Fundament	110				
Euter	118				
Kreuzbeinhöhe	123	klein			gross
Flankentiefe	104	wenig			viel
Brustbreite	106	schmal			breit
Obere Linie	108	gesenkt			erhöht
Beckenlänge	114	kurz			lang
Beckenbreite	93	schmal			breit
Beckenneigung	102	gestellt			abgezogen
Lage Umdreher	105	hinten			vorn
Sprungelenkwink.	95	gerade			säbelbeinig
Sprungelenksauspräg.	104	voll			trocken
Fesseln	116	weich			steil
Klauensatz	112	flach			hoch
Voreuterlänge	111	wenig			viel
Voreuteraufhängung	112	locker			straff
Aufhängung hinten Breite	110	schmal			breit
Aufhängung hinten Höhe	124	tief			hoch
Eutertiefe	127	tief			hoch
Euterboden	109	gestuft			angehoben
Zentralband	100	n. sichtbar			l. gespalten
Zitzenlänge	82	kurz			lang
Zitzendicke	87	fein			grob
Zitzenstellung	138	n. aussen			n. innen
Zitzenverteilung vorn	122	weit			eng
Zitzenverteilung hinten	125	weit			eng
Bemuskelung	96	leer			voll



Mutter: MIMI SG-ET



Sandmatthof BS Guy MAGNUM

Abstammung

Scherma Noro GUY CH 120.1553.5565.6	NORO SG-ET Scherma Balzac GRIOTTE
Canyon MIMI SG-ET L2 88 84 84 86 88 / VG-86 Ø 3L 10364 4,22 3,89	Cadura CANYON Blooming MANA Ø 5L 9326 4,46 3,62
	BLOOMING-ET FIONA

Gesamt- und Teilzuchtwerte

GZW	MIW	FIW	WZW
1456	138	125	132

Produktion

Anzahl Töchter/Betriebe:0/0 | κ-K:BB | β-K:A1/A2

Sicherheit	Milch	Fett	Eiweiss
85 %	+1057 kg	+38 kg -0,06 %	+44 kg +0,10 %



Funktionelle Merkmale

		80	100	120
NRR Stier	98	tief		hoch
Persistenz	GA 119	tief		hoch
Zellzahl	GA 115	hoch		tief
Mastitisresistenz	GA 108	tief		hoch
Melkbarkeit	GA 109	langsam		schnell
Fruchtbarkeit	GA 112	tief		hoch
Nutzungsdauer	GA 118	kurz		lang
Normalgeburten Stier	G 114	wenig		viel
Normalgeburten Töchter	GA 121	wenig		viel
Kälbervitalität	G 99			

Exterieur

Anzahl Töchter 0

		80	100	120
Gesamtnote	111			
Rahmen	105			
Becken	106			
Fundament	112			
Euter	116			
Kreuzbeinhöhe	117	klein		gross
Flankentiefe	104	wenig		viel
Brustbreite	103	schmal		breit
Obere Linie	101	gesenkt		erhöht
Beckenlänge	113	kurz		lang
Beckenbreite	102	schmal		breit
Beckenneigung	106	gestellt		abgezogen
Lage Umdreher	108	hinten		vorn
Sprungelenkswink.	92	gerade		säbelbeinig
Sprungelenksauspräg.	108	voll		trocken
Fesseln	111	weich		steil
Klauensatz	115	flach		hoch
Voreuterlänge	117	wenig		viel
Voreuteraufhängung	115	locker		straff
Aufhängung hinten Breite	110	schmal		breit
Aufhängung hinten Höhe	116	tief		hoch
Eutertiefe	111	tief		hoch
Euterboden	118	gestuft		angehoben
Zentralband	114	n. sichtbar		l. gespalten
Zitzenlänge	96	kurz		lang
Zitzendicke	88	fein		grob
Zitzenstellung	108	n. aussen		n. innen
Zitzenverteilung vorn	105	weit		eng
Zitzenverteilung hinten	104	weit		eng
Bemuskelung	103	leer		voll



Mutter: GoldHill Bender CALANA SG-ET



Jolahofs Pepe Sg MBAPPE-ET

Abstammung

Kiba Pactole PEPE SG-ET CH 120.1613.2163.8	PACTOLE-ET KIBA Sina SUSI-ET
GoldHill Bender CALANA SG-ET L1 84 86 80 88 87 / GP-84 Ø 1L 10142 3,87 3,60	P.Livello Bive Pays BENDER-ET GoldHill Simbaboy CALUNA L3 94 90 94 96 91 / EX-93 Ø 3L 11021 3,84 3,57
	SIMBABOY CALANDA

Gesamt- und Teilzuchtwerte

GZW 1442	MIW 144	FIW 118	WZW 126
--------------------	-------------------	-------------------	-------------------

Produktion

Anzahl Töchter/Betriebe:0/0 | κ-K:BB | β-K:A2/A2

Sicherheit 85 %	Milch +1534 kg	Fett +39 kg -0,29 %	Eiweiss +51 kg -0,04 %
---------------------------	--------------------------	----------------------------------	-------------------------------------



Funktionelle Merkmale

			80	100	120
Persistenz	GA	106	tief		hoch
Zellzahl	GA	105	hoch		tief
Mastitisresistenz	GA	106	tief		hoch
Melkbarkeit	GA	118	langsam		schnell
Fruchtbarkeit	GA	111	tief		hoch
Nutzungsdauer	GA	115	kurz		lang
Normalgeburten Stier	GA	103	wenig		viel
Normalgeburten Töchter	GA	109	wenig		viel
Kälbervitalität	GA	108			

Exterieur

Anzahl Töchter 0

			80	100	120
Gesamtnote	109				
Rahmen	107				
Becken	91				
Fundament	111				
Euter	113				
Kreuzbeinhöhe	119	klein			gross
Flankentiefe	106	wenig			viel
Brustbreite	108	schmal			breit
Obere Linie	100	gesenkt			erhöht
Beckenlänge	113	kurz			lang
Beckenbreite	102	schmal			breit
Beckenneigung	83	gestellt			abgezogen
Lage Umdreher	86	hinten			vorn
Sprungelenkwink.	107	gerade			säbelbeinig
Sprungelenksauspräg.	113	voll			trocken
Fesseln	106	weich			steil
Klauensatz	108	flach			hoch
Voreuterlänge	115	wenig			viel
Voreuteraufhängung	119	locker			straff
Aufhängung hinten Breite	118	schmal			breit
Aufhängung hinten Höhe	110	tief			hoch
Eutertiefe	115	tief			hoch
Euterboden	119	gestuft			angehoben
Zentralband	79	n. sichtbar			l. gespalten
Zitzenlänge	94	kurz			lang
Zitzendicke	102	fein			grob
Zitzenstellung	89	n. aussen			n. innen
Zitzenverteilung vorn	94	weit			eng
Zitzenverteilung hinten	86	weit			eng
Bemuskelung	96	leer			voll



Mutter: Jolahofs Lover CHRISTINE-ET



Jolahofs Giovanni GREY-ET

Abstammung

Felder's BS Huge GIOVANNI
CH 120.1649.2878.0

GoldHill Bender HUGE SG-ET
Biser's Capucino GIANNA-ET

Jolahofs Lover CHRISTINE-ET
L1 84 84 83 84 80 / GP-83
Ø 1L 10330 4,37 3,80

Luther LOVER
GoldHill Bender CALANA SG-ET
L1 84 86 80 88 87 / GP-84
Ø 1L 10142 3,87 3,60

BENDER-ET
CALUNA

Gesamt- und Teilzuchtwerte

GZW 1434 **MIW** 148 **FIW** 111 **WZW** 125

Produktion

Anzahl Töchter/Betriebe:0/0 | κ-K:AB | β-K:A1/A2

Sicherheit 85 % **Milch** +1543 kg **Fett** +49 kg -0,17 % **Eiweiss** +54 kg +0,01 %



Funktionelle Merkmale

			80	100	120
Persistenz	GA	107	tief	<div></div>	hoch
Zellzahl	GA	112	hoch	<div></div>	tief
Mastitisresistenz	GA	105	tief	<div></div>	hoch
Melkbarkeit	GA	101	langsam	<div></div>	schnell
Fruchtbarkeit	GA	104	tief	<div></div>	hoch
Nutzungsdauer	GA	100	kurz	<div></div>	lang
Normalgeburten Stier	GA	94	wenig	<div></div>	viel
Normalgeburten Töchter	GA	88	wenig	<div></div>	viel
Kälbervitalität	GA	107		<div></div>	

Exterieur

Anzahl Töchter 0

			80	100	120
Gesamtnote	113		<div></div>		
Rahmen	117		<div></div>		
Becken	100		<div></div>		
Fundament	114		<div></div>		
Euter	114		<div></div>		
Kreuzbeinhöhe	117	klein	<div></div>		gross
Flankentiefe	104	wenig	<div></div>		viel
Brustbreite	112	schmal	<div></div>		breit
Obere Linie	116	gesenkt	<div></div>		erhöht
Beckenlänge	107	kurz	<div></div>		lang
Beckenbreite	101	schmal	<div></div>		breit
Beckenneigung	87	gestellt	<div></div>		abgezogen
Lage Umdreher	96	hinten	<div></div>		vorn
Sprungelenkwink.	95	gerade	<div></div>		säbelbeinig
Sprungelenksauspräg.	110	voll	<div></div>		trocken
Fesseln	112	weich	<div></div>		steil
Klauensatz	124	flach	<div></div>		hoch
Voreuterlänge	122	wenig	<div></div>		viel
Voreuteraufhängung	118	locker	<div></div>		straff
Aufhängung hinten Breite	115	schmal	<div></div>		breit
Aufhängung hinten Höhe	104	tief	<div></div>		hoch
Eutertiefe	109	tief	<div></div>		hoch
Euterboden	117	gestuft	<div></div>		angehoben
Zentralband	104	n. sichtbar	<div></div>		l. gespalten
Zitzenlänge	97	kurz	<div></div>		lang
Zitzendicke	97	fein	<div></div>		grob
Zitzenstellung	112	n. aussen	<div></div>		n. innen
Zitzenverteilung vorn	92	weit	<div></div>		eng
Zitzenverteilung hinten	102	weit	<div></div>		eng
Bemuskelung	109	leer	<div></div>		voll



Mutter: Optimal OPTIMA



CASIMIR

Abstammung

swissgen Calano CORSO SG-ET
CH 120.1645.0088.7

GoldHill Nice Gp CALANO SG-ET
Gantenbein's Defender JARINA

Optimal OPTIMA

L1 84 81 84 85 79 / GP-83
Ø 1L 9432 3,90 3,45

Sinatra OPTIMAL-ET

Bender BARONA
L3 96 87 94 94 93 / EX-93
Ø 4L 9914 3,93 3,58

BENDER-ET
VABULA-ET

Gesamt- und Teilzuchtwerte

GZW 1428 **MIW** 134 **FIW** 124 **WZW** 135

Produktion

Anzahl Töchter/Betriebe:0/0 | κ-K:BB | β-K:A2/A2

Sicherheit

85 %

Milch

+1152 kg

Fett

+35 kg
-0,15 %

Eiweiss

+38 kg
-0,03 %



Funktionelle Merkmale

			80	100	120
Persistenz	GA	102	tief		hoch
Zellzahl	GA	123	hoch		tief
Mastitisresistenz	GA	116	tief		hoch
Melkbarkkeit	GA	99	langsam		schnell
Fruchtbarkeit	GA	112	tief		hoch
Nutzungsdauer	GA	117	kurz		lang
Normalgeburten Stier	GA	102	wenig		viel
Normalgeburten Töchter	GA	109	wenig		viel
Kälbervitalität	GA	99			

Exterieur

Anzahl Töchter 0

			80	100	120
Gesamtnote	108				
Rahmen	101				
Becken	104				
Fundament	105				
Euter	114				
Kreuzbeinhöhe	94	klein			gross
Flankentiefe	103	wenig			viel
Brustbreite	109	schmal			breit
Obere Linie	85	gesenkt			erhöht
Beckenlänge	95	kurz			lang
Beckenbreite	101	schmal			breit
Beckenneigung	95	gestellt			abgezogen
Lage Umdreher	100	hinten			vorn
Sprungelenkwink.	99	gerade			säbelbeinig
Sprungelenksauspräg.	95	voll			trocken
Fesseln	115	weich			steil
Klauensatz	110	flach			hoch
Voreuterlänge	113	wenig			viel
Voreuteraufhängung	124	locker			straff
Aufhängung hinten Breite	129	schmal			breit
Aufhängung hinten Höhe	99	tief			hoch
Eutertiefe	105	tief			hoch
Euterboden	103	gestuft			angehoben
Zentralband	110	n. sichtbar			l. gespalten
Zitzenlänge	65	kurz			lang
Zitzendicke	99	fein			grob
Zitzenstellung	111	n. aussen			n. innen
Zitzenverteilung vorn	112	weit			eng
Zitzenverteilung hinten	116	weit			eng
Bemuskelung	113	leer			voll



Mutter: KIBA Sina SUSI-ET



Kiba Pactole PEPE SG-ET

Abstammung

Blower PACTOLE-ET FR 053.5626.8551.5	AG BLOWER MUSOLDE
KIBA Sina SUSI-ET L1 / VG-86 Ø 2L 13368 3,57 3,45	GS SINATRA-ET Kiba Anibal MIOARA-ET Ø 5L 12930 3,29 3,58
	ANIBAL-ET FRAGOLA-ET

Gesamt- und Teilzuchtwerte

GZW 1424	MIW 141	FIW 119	WZW 133
--------------------	-------------------	-------------------	-------------------

Produktion

Anzahl Töchter/Betriebe:0/0 | κ-K:BB | β-K:A2/A2

Sicherheit 85 %	Milch +1349 kg	Fett +44 kg -0,14 %	Eiweiss +45 kg -0,03 %
---------------------------	--------------------------	----------------------------------	-------------------------------------



Funktionelle Merkmale

			80	100	120
NRR Stier		89	tief		hoch
Persistenz	GA	106	tief		hoch
Zellzahl	GA	120	hoch		tief
Mastitisresistenz	GA	106	tief		hoch
Melkbarkeit	GA	106	langsam		schnell
Fruchtbarkeit	GA	109	tief		hoch
Nutzungsdauer	GA	115	kurz		lang
Normalgeburten Stier	G	107	wenig		viel
Normalgeburten Töchter	GA	109	wenig		viel
Kälbervitalität	G	104			

Exterieur

Anzahl Töchter 0

			80	100	120
Gesamtnote	103				
Rahmen	98				
Becken	98				
Fundament	102				
Euter	108				
Kreuzbeinhöhe	97	klein			gross
Flankentiefe	94	wenig			viel
Brustbreite	95	schmal			breit
Obere Linie	101	gesenkt			erhöht
Beckenlänge	106	kurz			lang
Beckenbreite	90	schmal			breit
Beckenneigung	97	gestellt			abgezogen
Lage Umdreher	98	hinten			vorn
Sprungelenkswink.	84	gerade			säbelbeinig
Sprungelenksauspräg.	96	voll			trocken
Fesseln	103	weich			steil
Klauensatz	106	flach			hoch
Voreuterlänge	111	wenig			viel
Voreuteraufhängung	121	locker			straff
Aufhängung hinten Breite	108	schmal			breit
Aufhängung hinten Höhe	91	tief			hoch
Eutertiefe	108	tief			hoch
Euterboden	95	gestuft			angehoben
Zentralband	80	n. sichtbar			l. gespalten
Zitzenlänge	84	kurz			lang
Zitzendicke	95	fein			grob
Zitzenstellung	98	n. aussen			n. innen
Zitzenverteilung vorn	104	weit			eng
Zitzenverteilung hinten	106	weit			eng
Bemuskelung	94	leer			voll



Mutter: Sticher's BS Optimal OCEANE



Sticher's BS Angel ORBIN-ET

Abstammung

Plaz BS Noro Sg ANGEL CH 120.1542.2751.0	NORO SG-ET Plaz BS Twilight SCANIA
Sticher's BS Optimal OCEANE L1 84 82 84 82 83 / GP-83 Ø 2L 10538 3,43 3,26	OPTIMAL-ET Sticher's BS Amir ALINE L3 93 90 93 92 90 / EX-92 Ø 3L 8263 3,90 3,65
	AMIR BALLERINA

Gesamt- und Teilzuchtwerte

GZW 1413	MIW 149	FIW 112	WZW 125
--------------------	-------------------	-------------------	-------------------

Produktion

Anzahl Töchter/Betriebe:0/0 | κ-K:BB | β-K:A2/A2

Sicherheit 85 %	Milch +1572 kg	Fett +59 kg -0,06 %	Eiweiss +52 kg -0,04 %
---------------------------	--------------------------	----------------------------------	-------------------------------------



Funktionelle Merkmale

		93	tief	80	100	120
NRR Stier		93	tief			hoch
Persistenz	GA	108	tief			hoch
Zellzahl	GA	103	hoch			tief
Mastitisresistenz	GA	109	tief			hoch
Melkbarkeit	GA	118	langsam			schnell
Fruchtbarkeit	GA	104	tief			hoch
Nutzungsdauer	GA	110	kurz			lang
Normalgeburten Stier	GA	105	wenig			viel
Normalgeburten Töchter	GA	97	wenig			viel
Kälbervitalität	GA	102				

Exterieur

Anzahl Töchter 0

			80	100	120
Gesamtnote	105				
Rahmen	107				
Becken	101				
Fundament	110				
Euter	102				
Kreuzbeinhöhe	113	klein			gross
Flankentiefe	99	wenig			viel
Brustbreite	104	schmal			breit
Obere Linie	107	gesenkt			erhöht
Beckenlänge	100	kurz			lang
Beckenbreite	102	schmal			breit
Beckenneigung	101	gestellt			abgezogen
Lage Umdreher	101	hinten			vorn
Sprungelenkswink.	93	gerade			säbelbeinig
Sprungelenksauspräg.	106	voll			trocken
Fesseln	117	weich			steil
Klauensatz	109	flach			hoch
Voreuterlänge	109	wenig			viel
Voreuteraufhängung	95	locker			straff
Aufhängung hinten Breite	109	schmal			breit
Aufhängung hinten Höhe	108	tief			hoch
Eutertiefe	100	tief			hoch
Euterboden	80	gestuft			angehoben
Zentralband	103	n. sichtbar			l. gespalten
Zitzenlänge	105	kurz			lang
Zitzendicke	84	fein			grob
Zitzenstellung	101	n. aussen			n. innen
Zitzenverteilung vorn	101	weit			eng
Zitzenverteilung hinten	102	weit			eng
Bemuskelung	102	leer			voll



Mutter: Cech sg AMELIE



Mutter: Cech sg AMELIE

Abstammung

Scherma Noro GUY CH 120.1553.5565.6	NORO SG-ET Scherma Balzac GRIOTTE
Cech sg AMELIE L1 82 83 83 86 84 / GP-84 Ø 2L 8961 3,71 3,63	swissgen Capucino CECH SG-ET Blooming ALPHA
	BLOOMING-ET ALBERTA

Gesamt- und Teilzuchtwerte

GZW	MIW	FIW	WZW
1346	129	118	114

Produktion

Anzahl Töchter/Betriebe:0/0 | κ-K:BB | β-K:A1/A2

Sicherheit	Milch	Fett	Eiweiss
85 %	+852 kg	+38 kg +0,05 %	+30 kg +0,01 %



Funktionelle Merkmale

		80	100	120
NRR Stier	111	tief		hoch
Persistenz	GA 112	tief		hoch
Zellzahl	GA 119	hoch		tief
Mastitisresistenz	GA 106	tief		hoch
Melkbarkeit	GA 104	langsam		schnell
Fruchtbarkeit	GA 107	tief		hoch
Nutzungsdauer	GA 109	kurz		lang
Normalgeburten Stier	GA 110	wenig		viel
Normalgeburten Töchter	GA 107	wenig		viel
Kälbervitalität	GA 105			

Exterieur

Anzahl Töchter 0

		80	100	120
Gesamtnote	115			
Rahmen	117			
Becken	104			
Fundament	108			
Euter	121			
Kreuzbeinhöhe	137	klein		gross
Flankentiefe	119	wenig		viel
Brustbreite	107	schmal		breit
Obere Linie	122	gesenkt		erhöht
Beckenlänge	119	kurz		lang
Beckenbreite	100	schmal		breit
Beckenneigung	102	gestellt		abgezogen
Lage Umdreher	106	hinten		vorn
Sprungelenkwink.	98	gerade		säbelbeinig
Sprungelenksauspräg.	101	voll		trocken
Fesseln	108	weich		steil
Klauensatz	113	flach		hoch
Voreuterlänge	112	wenig		viel
Voreuteraufhängung	122	locker		straff
Aufhängung hinten Breite	108	schmal		breit
Aufhängung hinten Höhe	131	tief		hoch
Eutertiefe	126	tief		hoch
Euterboden	119	gestuft		angehoben
Zentralband	115	n. sichtbar		l. gespalten
Zitzenlänge	102	kurz		lang
Zitzendicke	97	fein		grob
Zitzenstellung	100	n. aussen		n. innen
Zitzenverteilung vorn	125	weit		eng
Zitzenverteilung hinten	119	weit		eng
Bemuskelung	95	leer		voll



Mutter: GoldHill Optimal CHICCA-ET



GoldHill Guy CHILLY-ET

Abstammung

Scherma Noro GUY CH 120.1553.5565.6	NORO SG-ET Scherma Balzac GRIOTTE
GoldHill Optimal CHICCA-ET L1 87 84 84 87 79 / VG-85 Ø 2L 10785 4,58 3,79	OPTIMAL-ET GoldHill Bender CALUNA SG-ET L3 97 93 90 97 97 / EX-94 Ø 4L 10202 4,19 3,71
	BENDER-ET CALUNA

Gesamt- und Teilzuchtwerte

GZW 1342	MIW 126	FIW 119	WZW 117
--------------------	-------------------	-------------------	-------------------

Produktion

Anzahl Töchter/Betriebe:0/0 | κ-K:BB | β-K:A1/A2

Sicherheit 86 %	Milch +499 kg	Fett +27 kg +0,09 %	Eiweiss +30 kg +0,17 %
---------------------------	-------------------------	----------------------------------	-------------------------------------



Funktionelle Merkmale

			80	100	120
NRR Stier		97	tief		hoch
Persistenz	GA	109	tief		hoch
Zellzahl	GA	114	hoch		tief
Mastitisresistenz	GA	106	tief		hoch
Melkbarkeit	GA	99	langsam		schnell
Fruchtbarkeit	GA	114	tief		hoch
Nutzungsdauer	GA	110	kurz		lang
Normalgeburten Stier	G	99	wenig		viel
Normalgeburten Töchter	GA	95	wenig		viel
Kälbervitalität	G	100			

Exterieur

Anzahl Töchter 0

			80	100	120
Gesamtnote	113				
Rahmen	118				
Becken	106				
Fundament	95				
Euter	122				
Kreuzbeinhöhe	132	klein			gross
Flankentiefe	114	wenig			viel
Brustbreite	117	schmal			breit
Obere Linie	113	gesenkt			erhöht
Beckenlänge	116	kurz			lang
Beckenbreite	105	schmal			breit
Beckenneigung	105	gestellt			abgezogen
Lage Umdreher	107	hinten			vorn
Sprungelenkswink.	72	gerade			säbelbeinig
Sprungelenksauspräg.	78	voll			trocken
Fesseln	127	weich			steil
Klauensatz	129	flach			hoch
Voreuterlänge	101	wenig			viel
Voreuteraufhängung	132	locker			straff
Aufhängung hinten Breite	110	schmal			breit
Aufhängung hinten Höhe	134	tief			hoch
Eutertiefe	129	tief			hoch
Euterboden	114	gestuft			angehoben
Zentralband	99	n. sichtbar			l. gespalten
Zitzenlänge	86	kurz			lang
Zitzendicke	87	fein			grob
Zitzenstellung	118	n. aussen			n. innen
Zitzenverteilung vorn	110	weit			eng
Zitzenverteilung hinten	113	weit			eng
Bemuskelung	113	leer			voll



Mutter: Adrian's Edinburgh LINA

Abstammung

GoldHill Bender HUGE SG-ET
CH 120.1377.9862.4

P.Livello Bive Pays BENDER-ET
GoldHill Simbaboy CALUNA

Adrian's Edinburgh LINA
L3 97 96 91 99 94 / EX-96
Ø 6L 10190 3,85 3,27

Bachofen Nesta EDINBURGH-ET
Adrian's Jongleur LUCIE
L1 85 86 78 84 84 / GP-83
Ø 3L 8529 3,51 3,38

JONGLEUR-ET
LEONIE

Gesamt- und Teilzuchtwerte

GZW 1194 **MIW** 115 **FIW** 108 **WZW** 104

Produktion

Anzahl Töchter/Betriebe:0/0 | κ-K:AB | β-K:A1/A2

Sicherheit 89 % **Milch** +720 kg **Fett** +20 kg -0,12 % **Eiweiss** +14 kg -0,15 %



Funktionelle Merkmale

			80	100	120
Persistenz	GA	109	tief		hoch
Zellzahl	GA	98	hoch		tief
Mastitisresistenz	GA	98	tief		hoch
Melkbarekeit	GA	114	langsam		schnell
Fruchtbarkeit	GA	105	tief		hoch
Nutzungsdauer	GA	103	kurz		lang
Normalgeburten Stier	GA	101	wenig		viel
Normalgeburten Töchter	GA	113	wenig		viel
Kälbervitalität	GA	96			

Exterieur

Anzahl Töchter 0

			80	100	120
Gesamtnote	116				
Rahmen	110				
Becken	111				
Fundament	110				
Euter	125				
Kreuzbeinhöhe	130	klein			gross
Flankentiefe	111	wenig			viel
Brustbreite	112	schmal			breit
Obere Linie	103	gesenkt			erhöht
Beckenlänge	130	kurz			lang
Beckenbreite	98	schmal			breit
Beckenneigung	104	gestellt			abgezogen
Lage Umdreher	113	hinten			vorn
Sprunggelenkwink.	101	gerade			säbelbeinig
Sprunggelenksauspräg.	104	voll			trocken
Fesseln	109	weich			steil
Klauensatz	120	flach			hoch
Voreuterlänge	105	wenig			viel
Voreuteraufhängung	143	locker			straff
Aufhängung hinten Breite	96	schmal			breit
Aufhängung hinten Höhe	131	tief			hoch
Eutertiefe	139	tief			hoch
Euterboden	125	gestuft			angehoben
Zentralband	85	n. sichtbar			l. gespalten
Zitzenlänge	104	kurz			lang
Zitzendicke	104	fein			grob
Zitzenstellung	120	n. aussen			n. innen
Zitzenverteilung vorn	102	weit			eng
Zitzenverteilung hinten	101	weit			eng
Bemuskelung	99	leer			voll



Mutter: Victor p HALLA



HALANO P

Abstammung

GoldHill Nice Gp CALANO SG-ET
CH 120.1468.4657.6

NICE GP
GoldHill Simbaboy CALUNA

Victor p HALLA
L1 83 84 83 85 84 / GP-84
Ø 5L 8407 4,22 3,50

VICTOR P-ET
Anibal HORBA
L4 91 92 93 88 81 / EX-90
Ø 6L 8740 3,91 3,53

ANIBAL-ET
HELGA-ET

Gesamt- und Teilzuchtwerte

GZW 1251 **MIW** 111 **FIW** 120 **WZW** 114

Produktion

Anzahl Töchter/Betriebe:0/0 | κ-K:AB | β-K:A2/A2

Sicherheit 87 % **Milch** +402 kg **Fett** +13 kg -0,04 % **Eiweiss** +11 kg -0,04 %



Funktionelle Merkmale

			80	100	120
Persistenz	GA	93	tief		hoch
Zellzahl	GA	118	hoch		tief
Mastitisresistenz	GA	120	tief		hoch
Melkbarekeit	GA	109	langsam		schnell
Fruchtbarkeit	GA	112	tief		hoch
Nutzungsdauer	GA	107	kurz		lang
Normalgeburten Stier	GI	87	wenig		viel
Normalgeburten Töchter	GA	110	wenig		viel
Kälbervitalität	G	98			

Exterieur

Anzahl Töchter 0

			80	100	120
Gesamtnote	113				
Rahmen	105				
Becken	112				
Fundament	103				
Euter	125				
Kreuzbeinhöhe	115	klein			gross
Flankentiefe	100	wenig			viel
Brustbreite	125	schmal			breit
Obere Linie	79	gesenkt			erhöht
Beckenlänge	119	kurz			lang
Beckenbreite	125	schmal			breit
Beckenneigung	105	gestellt			abgezogen
Lage Umdreher	104	hinten			vorn
Sprungelenkwink.	105	gerade			säbelbeinig
Sprungelenksauspräg.	93	voll			trocken
Fesseln	102	weich			steil
Klauensatz	115	flach			hoch
Voreuterlänge	103	wenig			viel
Voreuteraufhängung	151	locker			straff
Aufhängung hinten Breite	113	schmal			breit
Aufhängung hinten Höhe	115	tief			hoch
Eutertiefe	129	tief			hoch
Euterboden	110	gestuft			angehoben
Zentralband	95	n. sichtbar			l. gespalten
Zitzenlänge	113	kurz			lang
Zitzendicke	132	fein			grob
Zitzenstellung	120	n. aussen			n. innen
Zitzenverteilung vorn	114	weit			eng
Zitzenverteilung hinten	113	weit			eng
Bemuskelung	123	leer			voll



Mutter: P & A Alder's Optimal TRISHA



P & A Alder's Clem Sg THOR

Abstammung

GoldHill Aldo CLEM SG-ET CH 120.1613.2148.5	ALDO SG-ET GoldHill Bender CALUNA SG-ET
P & A Alder's Optimal TRISHA L1 85 86 81 82 81 / GP-83 Ø 1L 7791 3,93 3,59	OPTIMAL-ET P & A Alder's Janik TIARA L1 86 86 85 84 85 / VG-85 Ø 2L 6982 4,33 3,79
	JANIK-ET TULPE

Gesamt- und Teilzuchtwerte

GZW	MIW	FIW	WZW
1288	126	109	113

Produktion

Anzahl Töchter/Betriebe:0/0 | κ-K:BB | β-K:A2/A2

Sicherheit	Milch	Fett	Eiweiss
85 %	+423 kg	+33 kg +0,21 %	+28 kg +0,18 %



Funktionelle Merkmale

			80	100	120
Persistenz	GA	98	tief		hoch
Zellzahl	GA	99	hoch		tief
Mastitisresistenz	GA	103	tief		hoch
Melkbarekeit	GA	99	langsam		schnell
Fruchtbarkeit	GA	109	tief		hoch
Nutzungsdauer	GA	103	kurz		lang
Normalgeburten Stier	GA	98	wenig		viel
Normalgeburten Töchter	GA	95	wenig		viel
Kälbervitalität	GA	95			

Exterieur

Anzahl Töchter 0

			80	100	120
Gesamtnote	118				
Rahmen	121				
Becken	104				
Fundament	110				
Euter	125				
Kreuzbeinhöhe	126	klein			gross
Flankentiefe	124	wenig			viel
Brustbreite	105	schmal			breit
Obere Linie	124	gesenkt			erhöht
Beckenlänge	108	kurz			lang
Beckenbreite	86	schmal			breit
Beckenneigung	103	gestellt			abgezogen
Lage Umdreher	111	hinten			vorn
Sprunggelenkwink.	108	gerade			säbelbeinig
Sprunggelenksauspräg.	109	voll			trocken
Fesseln	107	weich			steil
Klauensatz	116	flach			hoch
Voreuterlänge	121	wenig			viel
Voreuteraufhängung	135	locker			straff
Aufhängung hinten Breite	123	schmal			breit
Aufhängung hinten Höhe	122	tief			hoch
Eutertiefe	118	tief			hoch
Euterboden	114	gestuft			angehoben
Zentralband	86	n. sichtbar			l. gespalten
Zitzenlänge	84	kurz			lang
Zitzendicke	96	fein			grob
Zitzenstellung	124	n. aussen			n. innen
Zitzenverteilung vorn	120	weit			eng
Zitzenverteilung hinten	106	weit			eng
Bemuskelung	96	leer			voll



Mutter: Nümmatt's Biver BIVERLY



Nümmatt's Adee AEGERI

Abstammung

FlüKle Genetics Huge Sg ADEE
CH 120.1570.4769.6

GoldHill Bender HUGE SG-ET
FlüKle Genetics Arrow ADELL

Nümmatt's Biver BIVERLY
L1 81 85 84 86 82 / GP-83
Ø 4L 10354 4,07 4,12

Scherma Blooming BIVER
Nümmatt's Simbaboy SIMBA
L1 84 84 80 83 82 / GP-83
Ø 5L 11159 4,04 4,06

SIMBABOY
ELVIERA

Gesamt- und Teilzuchtwerte

GZW 1355 **MIW** 128 **FIW** 117 **WZW** 127

Produktion

Anzahl Töchter/Betriebe:0/0 | κ-K:BB | β-K:A2/A2

Sicherheit 88 % **Milch** +754 kg **Fett** +21 kg -0,12 % **Eiweiss** +34 kg +0,10 %



Funktionelle Merkmale

		80	100	120
NRR Stier		100	tief	hoch
Persistenz	GA	106	tief	hoch
Zellzahl	GA	121	hoch	tief
Mastitisresistenz	GA	118	tief	hoch
Melkbarkeit	GA	107	langsam	schnell
Fruchtbarkeit	GA	104	tief	hoch
Nutzungsdauer	GA	107	kurz	lang
Normalgeburten Stier	G	104	wenig	viel
Normalgeburten Töchter	GA	117	wenig	viel
Kälbervitalität	G	93		

Exterieur

Anzahl Töchter 0

		80	100	120
Gesamtnote	113			
Rahmen	105			
Becken	110			
Fundament	106			
Euter	122			
Kreuzbeinhöhe	102	klein		gross
Flankentiefe	107	wenig		viel
Brustbreite	113	schmal		breit
Obere Linie	84	gesenkt		erhöht
Beckenlänge	104	kurz		lang
Beckenbreite	110	schmal		breit
Beckenneigung	104	gestellt		abgezogen
Lage Umdreher	107	hinten		vorn
Sprungelenkswink.	100	gerade		säbelbeinig
Sprungelenksauspräg.	105	voll		trocken
Fesseln	111	weich		steil
Klauensatz	101	flach		hoch
Voreuterlänge	104	wenig		viel
Voreuteraufhängung	130	locker		straff
Aufhängung hinten Breite	124	schmal		breit
Aufhängung hinten Höhe	116	tief		hoch
Eutertiefe	123	tief		hoch
Euterboden	114	gestuft		angehoben
Zentralband	109	n. sichtbar		l. gespalten
Zitzenlänge	65	kurz		lang
Zitzendicke	81	fein		grob
Zitzenstellung	105	n. aussen		n. innen
Zitzenverteilung vorn	116	weit		eng
Zitzenverteilung hinten	104	weit		eng
Bemuskelung	116	leer		voll



Mutter: Schwegler's BS Grischa Star BRIA



Schwegler's BS Brice BENJI

Abstammung

Scherma Bender BRICE-ET CH 120.1313.8044.3	P.Livello Bive Pays BENDER-ET Scherma Nelgor BROWNELL
Schwegler's BS Grischa Star BRIA L1 84 84 84 87 85 / VG-85 Ø 2L 11350 3,74 3,63	Joos Big Star GRISCHA STAR Schwegler's BS Genox-B GALANDA L1 84 82 82 80 80 / GP-82
	GENOX-BOY VALERIE

Gesamt- und Teilzuchtwerte

GZW	MIW	FIW	WZW
1342	142	101	115

Produktion

Anzahl Töchter/Betriebe:2/1 | κ-K:BB | β-K:A2/A2

Sicherheit	Milch	Fett	Eiweiss
89 %	+1268 kg	+48 kg -0,04 %	+46 kg +0,02 %



Funktionelle Merkmale

		80	100	120
NRR Stier		110	tief	hoch
Persistenz	GA	102	tief	hoch
Zellzahl	GA	88	hoch	tief
Mastitisresistenz	GA	101	tief	hoch
Melkbarkeit	GA	106	langsam	schnell
Fruchtbarkeit	GA	100	tief	hoch
Nutzungsdauer	GA	104	kurz	lang
Normalgeburten Stier	G	93	wenig	viel
Normalgeburten Töchter	GA	89	wenig	viel
Kälbervitalität	G	87		

Exterieur

Anzahl Töchter 0

		80	100	120
Gesamtnote	115			
Rahmen	116			
Becken	97			
Fundament	111			
Euter	122			
Kreuzbeinhöhe	122	klein		gross
Flankentiefe	117	wenig		viel
Brustbreite	111	schmal		breit
Obere Linie	109	gesenkt		erhöht
Beckenlänge	108	kurz		lang
Beckenbreite	105	schmal		breit
Beckenneigung	92	gestellt		abgezogen
Lage Umdreher	93	hinten		vorn
Sprungelenkswink.	98	gerade		säbelbeinig
Sprungelenksauspräg.	118	voll		trocken
Fesseln	98	weich		steil
Klauensatz	101	flach		hoch
Voreuterlänge	120	wenig		viel
Voreuteraufhängung	114	locker		straff
Aufhängung hinten Breite	122	schmal		breit
Aufhängung hinten Höhe	125	tief		hoch
Eutertiefe	115	tief		hoch
Euterboden	117	gestuft		angehoben
Zentralband	114	n. sichtbar		l. gespalten
Zitzenlänge	82	kurz		lang
Zitzendicke	96	fein		grob
Zitzenstellung	118	n. aussen		n. innen
Zitzenverteilung vorn	112	weit		eng
Zitzenverteilung hinten	103	weit		eng
Bemuskelung	98	leer		voll



Jolahofs Biniam CRISTIANA-ET



Schärz BS Biniam ASPERGE

Abstammung

Jolahofs Superstar DREAMER-ET
CH 120.0697.4255.9

Superbrown Kiba SUPERSTAR
Jolahofs Simbaboy DAVIDE

Scherma Haegar BRITNEY
L1 83 82 86 86 86 / VG-85
Ø 1L 11600 4,90 3,83

Manser's Udoro HAEGAR
Scherma Amadeus BALIZA
L1 85 84 83 86 85 / VG-85
Ø 5L 13269 5,36 3,81

AMADEUS
BEST

Gesamt- und Teilzuchtwerte

GZW 1262 **MIW** 119 **FIW** 111 **WZW** 125

Produktion

Anzahl Töchter/Betriebe: 1689/1087 | κ-K: BB | β-K: A2/A2

Sicherheit 98 % **Milch** +52 kg **Fett** +22 kg
+0,28 % **Eiweiss** +23 kg
+0,29 %

Mature Equivalent

Milch 8452 kg **Fett** 356 kg
4,22 % **Eiweiss** 300 kg
3,55 %



Funktionelle Merkmale

			80	100	120
NRR Stier		104	tief		hoch
Persistenz	G	104	tief		hoch
Zellzahl	G	103	hoch		tief
Mastitisresistenz	G	110	tief		hoch
Melkbarkeit	G	108	langsam		schnell
Temperament	CH	107	nervös		ruhig
Fruchtbarkeit	G	106	tief		hoch
Nutzungsdauer	G	101	kurz		lang
Normalgeburten Stier	G	117	wenig		viel
Normalgeburten Töchter	G	104	wenig		viel
Kälbervitalität	G	105			

Exterieur

Anzahl Töchter 902

			80	100	120
Gesamtnote	111				
Rahmen	98				
Becken	105				
Fundament	108				
Euter	122				
Kreuzbeinhöhe (145.9 cm)	92	klein			gross
Flankentiefe (80.9 cm)	99	wenig			viel
Brustbreite	88	schmal			breit
Obere Linie	107	gesenkt			erhöht
Beckenlänge (54.5 cm)	110	kurz			lang
Beckenbreite (33.3 cm)	91	schmal			breit
Beckenneigung	94	gestellt			abgezogen
Lage Umdreher	103	hinten			vorn
Sprungelenkwink.	102	gerade			säbelbeinig
Sprungelenksauspräg.	122	voll			trocken
Fesseln	94	weich			steil
Klauensatz	93	flach			hoch
Voreuterlänge	115	wenig			viel
Voreuteraufhängung	139	locker			straff
Aufhängung hinten Breite	125	schmal			breit
Aufhängung hinten Höhe	111	tief			hoch
Eutertiefe	118	tief			hoch
Euterboden	114	gestuft			angehoben
Zentralband	87	n. sichtbar			l. gespalten
Zitzenlänge	94	kurz			lang
Zitzendicke	100	fein			grob
Zitzenstellung	86	n. aussen			n. innen
Zitzenverteilung vorn	133	weit			eng
Zitzenverteilung hinten	114	weit			eng
Bemuskelung	91	leer			voll



Mutter: Studer's BS Glenn GIANNA-ET



Studer's BS Fact FROSTY-ET

Abstammung

Kiba Anibal FACT-ET CH 120.1127.4206.2	Schärz BS Vigor ANIBAL-ET Kiba Huray FRAGOLA-ET
Studer's BS Glenn GIANNA-ET L1 84 85 82 87 84 / VG-85 Ø 2L 10819 4,08 3,75	Schamaun BS Gordon GLENN-ET Studer's BS Jolden JOY L3 95 96 93 97 92 / EX-95 Ø 5L 11201 4,03 3,58
	JOLDEN-ET ENRICA

Gesamt- und Teilzuchtwerte

GZW 1343	MIW 118	FIW 128	WZW 125
--------------------	-------------------	-------------------	-------------------

Produktion

Anzahl Töchter/Betriebe:87/76 | κ-K:BB | β-K:A2/A2

Sicherheit 96 %	Milch +71 kg	Fett +20 kg +0,24 %	Eiweiss +21 kg +0,26 %
---------------------------	------------------------	----------------------------------	-------------------------------------

Funktionelle Merkmale

			80	100	120
NRR Stier		97	tief		hoch
Persistenz	G	103	tief		hoch
Zellzahl	G	119	hoch		tief
Mastitisresistenz	GI	118	tief		hoch
Melkbarkeit	G	106	langsam		schnell
Temperament	CH	105	nervös		ruhig
Fruchtbarkeit	G	117	tief		hoch
Nutzungsdauer	G	117	kurz		lang
Normalgeburten Stier	G	101	wenig		viel
Normalgeburten Töchter	G	104	wenig		viel
Kälbervitalität	G	106			

Exterieur

Anzahl Töchter 76

			80	100	120
Gesamtnote	113				
Rahmen	109				
Becken	115				
Fundament	104				
Euter	122				
Kreuzbeinhöhe (149.2 cm)	117	klein			gross
Flankentiefe (81.9 cm)	101	wenig			viel
Brustbreite	116	schmal			breit
Obere Linie	98	gesenkt			erhöht
Beckenlänge (55.5 cm)	117	kurz			lang
Beckenbreite (35.3 cm)	120	schmal			breit
Beckenneigung	98	gestellt			abgezogen
Lage Umdreher	106	hinten			vorn
Sprunggelenkwink.	86	gerade			säbelbeinig
Sprunggelenksauspräg.	98	voll			trocken
Fesseln	99	weich			steil
Klauensatz	110	flach			hoch
Voreuterlänge	95	wenig			viel
Voreuteraufhängung	138	locker			straff
Aufhängung hinten Breite	100	schmal			breit
Aufhängung hinten Höhe	120	tief			hoch
Eutertiefe	128	tief			hoch
Euterboden	123	gestuft			angehoben
Zentralband	93	n. sichtbar			l. gespalten
Zitzenlänge	99	kurz			lang
Zitzendicke	117	fein			grob
Zitzenstellung	95	n. aussen			n. innen
Zitzenverteilung vorn	113	weit			eng
Zitzenverteilung hinten	93	weit			eng
Bemuskelung	117	leer			voll



Calano CALEILA



swissgen Calano SALUTE-ET

Abstammung

Fact NICE GP
FR 015.3723.5547.7

Kiba Anibal FACT-ET
JOLIE GP

GoldHill Simbaboy CALUNA
L3 94 90 94 96 91 / EX-93
Ø 3L 11021 3,84 3,57

Egochs Dally SIMBABOY
Castelli BS Jongleur CALANDA
L3 93 94 92 96 94 / EX-94
Ø 7L 10186 4,27 3,67

JONGLEUR-ET
COLETTE

Gesamt- und Teilzuchtwerte

GZW 1333 **MIW** 116 **FIW** 126 **WZW** 132

Produktion

Anzahl Töchter/Betriebe:68/58 | κ-K:BB | β-K:A2/A2

Sicherheit 94 % **Milch** +454 kg **Fett** +10 kg
-0,12 % **Eiweiss** +20 kg
+0,06 %



Funktionelle Merkmale

			80	100	120
NRR Stier		102	tief		hoch
Persistenz	G	108	tief		hoch
Zellzahl	G	119	hoch		tief
Mastitisresistenz	G	120	tief		hoch
Melkbarkeit	G	121	langsam		schnell
Temperament	CH	98	nervös		ruhig
Fruchtbarkeit	G	117	tief		hoch
Nutzungsdauer	G	106	kurz		lang
Normalgeburten Stier	G	108	wenig		viel
Normalgeburten Töchter	GA	109	wenig		viel
Kälbervitalität	G	100			

Exterieur

Anzahl Töchter 62

			80	100	120
Gesamtnote	107				
Rahmen	94				
Becken	97				
Fundament	103				
Euter	120				
Kreuzbeinhöhe (146.1 cm)	91	klein			gross
Flankentiefe (81.1 cm)	95	wenig			viel
Brustbreite	118	schmal			breit
Obere Linie	66	gesenkt			erhöht
Beckenlänge (53.8 cm)	101	kurz			lang
Beckenbreite (35.1 cm)	115	schmal			breit
Beckenneigung	88	gestellt			abgezogen
Lage Umdreher	86	hinten			vorn
Sprunggelenkwink.	118	gerade			säbelbeinig
Sprunggelenksauspräg.	113	voll			trocken
Fesseln	89	weich			steil
Klauensatz	106	flach			hoch
Voreuterlänge	86	wenig			viel
Voreuteraufhängung	155	locker			straff
Aufhängung hinten Breite	104	schmal			breit
Aufhängung hinten Höhe	106	tief			hoch
Eutertiefe	122	tief			hoch
Euterboden	120	gestuft			angehoben
Zentralband	100	n. sichtbar			l. gespalten
Zitzenlänge	117	kurz			lang
Zitzendicke	120	fein			grob
Zitzenstellung	93	n. aussen			n. innen
Zitzenverteilung vorn	92	weit			eng
Zitzenverteilung hinten	86	weit			eng
Bemuskelung	121	leer			voll



Felder's BS Palmer BRODA SG



Enz BS Palmer ORELLA

Abstammung

Bachmann's BS Anibal PIERO
CH 120.1218.0606.9

Schärz BS Vigor ANIBAL-ET
Bachmann's BS Glenn PIERA-ET

Herrenhof BS Blooming PETUNIA
L3 96 92 92 95 95 / EX-94
Ø 3L 10353 4,93 4,04

Scherma Glenn BLOOMING-ET
Herrenhof BS Vigor PERLA
L1 83 79 80 85 82 / GP-82
Ø 2L 7653 4,72 3,88

VIGOR-ET
PUMA

Gesamt- und Teilzuchtwerte

GZW 1286 **MIW** 116 **FIW** 120 **WZW** 121

Produktion

Anzahl Töchter/Betriebe:887/605 | κ-K:AB | β-K:A2/A2

Sicherheit 99 % **Milch** +452 kg **Fett** +10 kg
-0,12 % **Eiweiss** +20 kg
+0,06 %



Funktionelle Merkmale

			80	100	120
NRR Stier		96	tief		hoch
Persistenz	G	102	tief		hoch
Zellzahl	G	116	hoch		tief
Mastitisresistenz	G	109	tief		hoch
Melkbarkeit	G	102	langsam		schnell
Temperament	CH	111	nervös		ruhig
Fruchtbarkeit	G	115	tief		hoch
Nutzungsdauer	G	116	kurz		lang
Normalgeburten Stier	G	103	wenig		viel
Normalgeburten Töchter	GI	95	wenig		viel
Kälbervitalität	G	94			

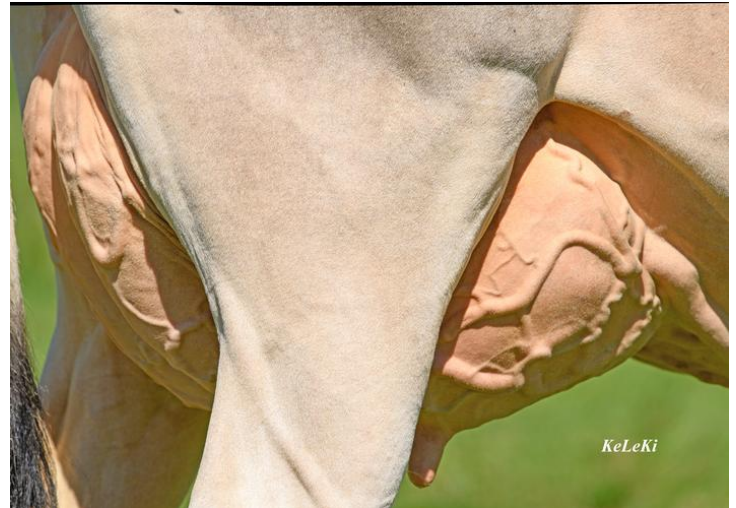
Exterieur

Anzahl Töchter 770

			80	100	120
Gesamtnote	107				
Rahmen	100				
Becken	117				
Fundament	88				
Euter	120				
Kreuzbeinhöhe (147.9 cm)	107	klein			gross
Flankentiefe (81.2 cm)	90	wenig			viel
Brustbreite	95	schmal			breit
Obere Linie	111	gesenkt			erhöht
Beckenlänge (55.3 cm)	109	kurz			lang
Beckenbreite (34.9 cm)	105	schmal			breit
Beckenneigung	106	gestellt			abgezogen
Lage Umdreher	117	hinten			vorn
Sprungelenkwink.	57	gerade			säbelbeinig
Sprungelenksauspräg.	89	voll			trocken
Fesseln	96	weich			steil
Klauensatz	123	flach			hoch
Voreuterlänge	122	wenig			viel
Voreuteraufhängung	113	locker			straff
Aufhängung hinten Breite	111	schmal			breit
Aufhängung hinten Höhe	119	tief			hoch
Eutertiefe	115	tief			hoch
Euterboden	119	gestuft			angehoben
Zentralband	116	n. sichtbar			l. gespalten
Zitzenlänge	91	kurz			lang
Zitzendicke	95	fein			grob
Zitzenstellung	138	n. aussen			n. innen
Zitzenverteilung vorn	101	weit			eng
Zitzenverteilung hinten	113	weit			eng
Bemuskelung	103	leer			voll



Mutter: Sticher's BS Arrow ALLEGRA



Mutter: Sticher's BS Arrow ALLEGRA

Abstammung

Sinatra OPTIMAL-ET FR 052.3848.3960.1	GS SINATRA-ET MANA
Sticher's BS Arrow ALLEGRA L3 93 92 91 95 94 / EX-93 Ø 5L 8719 4,15 3,69	Superbrown ARROW Sticher's BS Sirkan SINA L3 94 90 92 94 94 / EX-93 Ø 4L 7863 3,98 4,02
	SIRKAN-ET GAEMI

Gesamt- und Teilzuchtwerte

GZW 1289	MIW 128	FIW 109	WZW 118
--------------------	-------------------	-------------------	-------------------

Produktion

Anzahl Töchter/Betriebe:0/0 | κ-K:BB | β-K:A2/A2

Sicherheit 87 %	Milch +1035 kg	Fett +41 kg -0,01 %	Eiweiss +27 kg -0,12 %
---------------------------	--------------------------	----------------------------------	-------------------------------------



Funktionelle Merkmale

			80	100	120
Persistenz	GA	105	tief		hoch
Zellzahl	GA	114	hoch		tief
Mastitisresistenz	GA	105	tief		hoch
Melkbarkeit	GA	111	langsam		schnell
Fruchtbarkeit	GA	102	tief		hoch
Nutzungsdauer	GA	106	kurz		lang
Normalgeburten Stier	G	92	wenig		viel
Normalgeburten Töchter	GA	75	wenig		viel
Kälbervitalität	G	94			

Exterieur

Anzahl Töchter 0

			80	100	120
Gesamtnote	109				
Rahmen	115				
Becken	92				
Fundament	99				
Euter	116				
Kreuzbeinhöhe	106	klein			gross
Flankentiefe	112	wenig			viel
Brustbreite	111	schmal			breit
Obere Linie	104	gesenkt			erhöht
Beckenlänge	103	kurz			lang
Beckenbreite	99	schmal			breit
Beckenneigung	84	gestellt			abgezogen
Lage Umdreher	88	hinten			vorn
Sprunggelenkwink.	81	gerade			säbelbeinig
Sprunggelenksauspräg.	82	voll			trocken
Fesseln	121	weich			steil
Klauensatz	118	flach			hoch
Voreuterlänge	114	wenig			viel
Voreuteraufhängung	115	locker			straff
Aufhängung hinten Breite	107	schmal			breit
Aufhängung hinten Höhe	115	tief			hoch
Eutertiefe	116	tief			hoch
Euterboden	120	gestuft			angehoben
Zentralband	89	n. sichtbar			l. gespalten
Zitzenlänge	84	kurz			lang
Zitzendicke	100	fein			grob
Zitzenstellung	100	n. aussen			n. innen
Zitzenverteilung vorn	99	weit			eng
Zitzenverteilung hinten	92	weit			eng
Bemuskelung	103	leer			voll



Mutter: GoldHill Bender CALUNA SG-ET



Grossmutter: GoldHill Simbaboy CALUNA

Abstammung

NORO SG-ET CH 120.1436.1926.5	SYR Anibay ANTONOV NOSDIENNE
GoldHill Bender CALUNA SG-ET L3 97 93 90 97 97 / EX-94 Ø 4L 10202 4,19 3,71	P.Livello Bive Pays BENDER-ET GoldHill Simbaboy CALUNA L3 94 90 94 96 91 / EX-93 Ø 3L 11021 3,84 3,57
	SIMBABOY CALANDA

Gesamt- und Teilzuchtwerte

GZW	MIW	FIW	WZW
1323	129	114	121

Produktion

Anzahl Töchter/Betriebe:20/19 | κ-K:BB | β-K:A2/A2

Sicherheit	Milch	Fett	Eiweiss
90 %	+808 kg	+34 kg +0,02 %	+31 kg +0,04 %



Funktionelle Merkmale

			80	100	120
NRR Stier		83	tief		hoch
Persistenz	GA	114	tief		hoch
Zellzahl	GA	103	hoch		tief
Mastitisresistenz	GA	109	tief		hoch
Melkbarkeit	GA	97	langsam		schnell
Fruchtbarkeit	GA	105	tief		hoch
Nutzungsdauer	GA	111	kurz		lang
Normalgeburten Stier	G	113	wenig		viel
Normalgeburten Töchter	GA	104	wenig		viel
Kälbervitalität	G	100			

Exterieur

Anzahl Töchter 3

			80	100	120
Gesamtnote	109				
Rahmen	100				
Becken	89				
Fundament	114				
Euter	116				
Kreuzbeinhöhe	115	klein			gross
Flankentiefe	94	wenig			viel
Brustbreite	85	schmal			breit
Obere Linie	121	gesenkt			erhöht
Beckenlänge	92	kurz			lang
Beckenbreite	63	schmal			breit
Beckenneigung	112	gestellt			abgezogen
Lage Umdreher	110	hinten			vorn
Sprungelenkswink.	84	gerade			säbelbeinig
Sprungelenksauspräg.	114	voll			trocken
Fesseln	113	weich			steil
Klauensatz	112	flach			hoch
Voreuterlänge	112	wenig			viel
Voreuteraufhängung	112	locker			straff
Aufhängung hinten Breite	83	schmal			breit
Aufhängung hinten Höhe	135	tief			hoch
Eutertiefe	121	tief			hoch
Euterboden	116	gestuft			angehoben
Zentralband	108	n. sichtbar			l. gespalten
Zitzenlänge	98	kurz			lang
Zitzendicke	86	fein			grob
Zitzenstellung	93	n. aussen			n. innen
Zitzenverteilung vorn	101	weit			eng
Zitzenverteilung hinten	97	weit			eng
Bemuskelung	83	leer			voll



Mutter: Vetsch's Brice COCHRANE



Vetsch's Bellboy COWBOY

Abstammung

Scherma O Malley BELLBOY
CH 120.1553.5527.4

O MALLEY
Scherma Virkon BLUE-BELL-ET

Vetsch's Brice COCHRANE
L1 82 86 85 83 83 / GP-83
Ø 2L 10818 4,30 3,65

Scherma Bender BRICE-ET
Vetsch's Glenn CAGIVA-ET
L3 92 95 93 93 92 / EX-93
Ø 5L 11856 4,14 3,36

GLENN-ET
CAFINA

Gesamt- und Teilzuchtwerte

GZW 1344 **MIW** 139 **FIW** 104 **WZW** 119

Produktion

Anzahl Töchter/Betriebe:0/0 | κ-K:BB | β-K:A2/A2

Sicherheit 88 % **Milch** +1362 kg **Fett** +42 kg
-0,17 % **Eiweiss** +43 kg
-0,06 %



Funktionelle Merkmale

			80	100	120
Persistenz	GA	110	tief		hoch
Zellzahl	GA	119	hoch		tief
Mastitisresistenz	GA	114	tief		hoch
Melkbarekeit	GA	81	langsam		schnell
Fruchtbarkeit	GA	95	tief		hoch
Nutzungsdauer	GA	101	kurz		lang
Normalgeburten Stier	GA	103	wenig		viel
Normalgeburten Töchter	GA	104	wenig		viel
Kälbervitalität	GA	98			

Exterieur

Anzahl Töchter 0

			80	100	120
Gesamtnote	106				
Rahmen	106				
Becken	110				
Fundament	92				
Euter	114				
Kreuzbeinhöhe	111	klein			gross
Flankentiefe	98	wenig			viel
Brustbreite	112	schmal			breit
Obere Linie	97	gesenkt			erhöht
Beckenlänge	107	kurz			lang
Beckenbreite	96	schmal			breit
Beckenneigung	119	gestellt			abgezogen
Lage Umdreher	123	hinten			vorn
Sprungelenkwink.	82	gerade			säbelbeinig
Sprungelenksauspräg.	78	voll			trocken
Fesseln	99	weich			steil
Klauensatz	106	flach			hoch
Voreuterlänge	115	wenig			viel
Voreuteraufhängung	114	locker			straff
Aufhängung hinten Breite	106	schmal			breit
Aufhängung hinten Höhe	113	tief			hoch
Eutertiefe	112	tief			hoch
Euterboden	111	gestuft			angehoben
Zentralband	120	n. sichtbar			l. gespalten
Zitzenlänge	111	kurz			lang
Zitzendicke	89	fein			grob
Zitzenstellung	126	n. aussen			n. innen
Zitzenverteilung vorn	92	weit			eng
Zitzenverteilung hinten	110	weit			eng
Bemuskelung	111	leer			voll



Mutter: Buchsbaum's O Malley SCHANTAL



Grossmutter: Buchsbaum Simbaboy SURPRISE

Abstammung

GS Aristo A1-ET AT 009.6508.5469.6	GS ARISTO-ET RAMONA
Buchsbaum's O Malley SCHANTAL L3 91 93 90 92 91 / EX-91 Ø 3L 6795 4,17 3,89	O MALLEY Buchsbaum Simbaboy SURPRISE L4 91 92 90 97 94 / EX-93 Ø 4L 7271 4,29 3,89
	SIMBABOY JANE

Gesamt- und Teilzuchtwerte

GZW 1259	MIW 118	FIW 116	WZW 122
--------------------	-------------------	-------------------	-------------------

Produktion

Anzahl Töchter/Betriebe:0/0 | κ-K:BB | β-K:A2/A2

Sicherheit 86 %	Milch +362 kg	Fett +17 kg +0,04 %	Eiweiss +22 kg +0,13 %
---------------------------	-------------------------	----------------------------------	-------------------------------------



Funktionelle Merkmale

			80	100	120
NRR Stier		62	tief		hoch
Persistenz	GA	109	tief		hoch
Zellzahl	GA	107	hoch		tief
Mastitisresistenz	GA	107	tief		hoch
Melkbarkeit	GA	120	langsam		schnell
Fruchtbarkeit	GA	111	tief		hoch
Nutzungsdauer	GA	106	kurz		lang
Normalgeburten Stier	G	102	wenig		viel
Normalgeburten Töchter	GA	116	wenig		viel
Kälbervitalität	G	97			

Exterieur

Anzahl Töchter 0

			80	100	120
Gesamtnote	105				
Rahmen	100				
Becken	95				
Fundament	101				
Euter	113				
Kreuzbeinhöhe	101	klein			gross
Flankentiefe	98	wenig			viel
Brustbreite	103	schmal			breit
Obere Linie	93	gesenkt			erhöht
Beckenlänge	106	kurz			lang
Beckenbreite	93	schmal			breit
Beckenneigung	95	gestellt			abgezogen
Lage Umdreher	94	hinten			vorn
Sprungelenkswink.	91	gerade			säbelbeinig
Sprungelenksauspräg.	97	voll			trocken
Fesseln	110	weich			steil
Klauensatz	97	flach			hoch
Voreuterlänge	111	wenig			viel
Voreuteraufhängung	115	locker			straff
Aufhängung hinten Breite	115	schmal			breit
Aufhängung hinten Höhe	101	tief			hoch
Eutertiefe	106	tief			hoch
Euterboden	107	gestuft			angehoben
Zentralband	99	n. sichtbar			l. gespalten
Zitzenlänge	90	kurz			lang
Zitzendicke	93	fein			grob
Zitzenstellung	114	n. aussen			n. innen
Zitzenverteilung vorn	111	weit			eng
Zitzenverteilung hinten	105	weit			eng
Bemuskelung	102	leer			voll



Mutter: swissgen O Malley DABINA SG-ET



Sandmatthof BS Optimal DODO

Abstammung

Sinatra OPTIMAL-ET FR 052.3848.3960.1	GS SINATRA-ET MANA
swissgen O Malley DABINA SG-ET L3 95 98 84 93 93 / EX-91 Ø 3L 7912 4,71 4,01	O MALLEY Hofmatt BS Cadenc ENDORA SG-ET L1 85 87 77 83 81 / GP-82 Ø 1L 8730 4,20 3,68
	CADENCE-ET ENRICA

Gesamt- und Teilzuchtwerte

GZW	MIW	FIW	WZW
1298	125	116	120

Produktion

Anzahl Töchter/Betriebe:0/0 | κ-K:BB | β-K:A2/A2

Sicherheit	Milch	Fett	Eiweiss
89 %	+692 kg	+48 kg +0,27 %	+21 kg -0,04 %



Funktionelle Merkmale

		80	100	120
NRR Stier		106	tief	hoch
Persistenz	GA	108	tief	hoch
Zellzahl	GA	110	hoch	tief
Mastitisresistenz	GA	109	tief	hoch
Melkbarkeit	GA	109	langsam	schnell
Fruchtbarkeit	GA	111	tief	hoch
Nutzungsdauer	GA	107	kurz	lang
Normalgeburten Stier	G	98	wenig	viel
Normalgeburten Töchter	GA	102	wenig	viel
Kälbervitalität	G	91		

Exterieur

Anzahl Töchter 0

		80	100	120
Gesamtnote	107			
Rahmen	113			
Becken	102			
Fundament	93			
Euter	113			
Kreuzbeinhöhe	112	klein		gross
Flankentiefe	108	wenig		viel
Brustbreite	109	schmal		breit
Obere Linie	107	gesenkt		erhöht
Beckenlänge	115	kurz		lang
Beckenbreite	95	schmal		breit
Beckenneigung	91	gestellt		abgezogen
Lage Umdreher	100	hinten		vorn
Sprungelenkswink.	79	gerade		säbelbeinig
Sprungelenksauspräg.	83	voll		trocken
Fesseln	108	weich		steil
Klauensatz	100	flach		hoch
Voreuterlänge	103	wenig		viel
Voreuteraufhängung	112	locker		straff
Aufhängung hinten Breite	107	schmal		breit
Aufhängung hinten Höhe	118	tief		hoch
Eutertiefe	116	tief		hoch
Euterboden	101	gestuft		angehoben
Zentralband	96	n. sichtbar		l. gespalten
Zitzenlänge	86	kurz		lang
Zitzendicke	108	fein		grob
Zitzenstellung	106	n. aussen		n. innen
Zitzenverteilung vorn	98	weit		eng
Zitzenverteilung hinten	107	weit		eng
Bemuskelung	107	leer		voll



Mutter: Jolahofs Barca DONATELLA-ET



swissgen Mane Sg FERNANDO-ET

Abstammung

swissgen Canyon MANE SG-ET
CH 120.1420.1441.2

CANYON
GoldHill Bender CELIA SG-ET

Jolahofs Barca DONATELLA-ET
L1 85 85 88 85 83 / VG-85
Ø 1L 8776 4,36 3,79

H. Scherrer's Haegar BARCA
Jolahofs Simbaboy DAVIDE
L1 85 86 85 85 81 / VG-85
Ø 3L 11730 4,50 3,72

SIMBABOY
DIRONA

Gesamt- und Teilzuchtwerte

GZW 1313 **MIW** 136 **FIW** 105 **WZW** 120

Produktion

Anzahl Töchter/Betriebe:0/0 | κ-K:BB | β-K:A2/A2

Sicherheit 88 % **Milch** +584 kg **Fett** +57 kg +0,45 % **Eiweiss** +37 kg +0,22 %



Funktionelle Merkmale

			80	100	120
Persistenz	GA	103	tief		hoch
Zellzahl	GA	97	hoch		tief
Mastitisresistenz	GA	99	tief		hoch
Melkbarkkeit	GA	115	langsam		schnell
Fruchtbarkeit	GA	104	tief		hoch
Nutzungsdauer	GA	102	kurz		lang
Normalgeburten Stier	G	114	wenig		viel
Normalgeburten Töchter	GA	119	wenig		viel
Kälbervitalität	G	104			

Exterieur

Anzahl Töchter 0

			80	100	120
Gesamtnote	107				
Rahmen	96				
Becken	102				
Fundament	109				
Euter	113				
Kreuzbeinhöhe	111	klein			gross
Flankentiefe	106	wenig			viel
Brustbreite	96	schmal			breit
Obere Linie	88	gesenkt			erhöht
Beckenlänge	121	kurz			lang
Beckenbreite	91	schmal			breit
Beckenneigung	100	gestellt			abgezogen
Lage Umdreher	103	hinten			vorn
Sprungelenkwink.	110	gerade			säbelbeinig
Sprungelenksauspräg.	121	voll			trocken
Fesseln	99	weich			steil
Klauensatz	99	flach			hoch
Voreuterlänge	126	wenig			viel
Voreuteraufhängung	115	locker			straff
Aufhängung hinten Breite	110	schmal			breit
Aufhängung hinten Höhe	112	tief			hoch
Eutertiefe	109	tief			hoch
Euterboden	125	gestuft			angehoben
Zentralband	84	n. sichtbar			l. gespalten
Zitzenlänge	101	kurz			lang
Zitzendicke	100	fein			grob
Zitzenstellung	81	n. aussen			n. innen
Zitzenverteilung vorn	107	weit			eng
Zitzenverteilung hinten	87	weit			eng
Bemuskelung	88	leer			voll



Mutter: GoldHill Bender CELIA SG-ET



Grossmutter: GoldHill Simbaboy CALUNA

Abstammung

Cadura CANYON DE 008.1663.7282.6	CADURA LIESE
GoldHill Bender CELIA SG-ET L1 82 86 85 84 84 / GP-84 Ø 3L 9869 3,93 3,82	P.Livello Bive Pays BENDER-ET GoldHill Simbaboy CALUNA L3 94 90 94 96 91 / EX-93 Ø 3L 11021 3,84 3,57
	SIMBABOY CALANDA

Gesamt- und Teilzuchtwerte

GZW 1296	MIW 130	FIW 108	WZW 122
--------------------	-------------------	-------------------	-------------------

Produktion

Anzahl Töchter/Betriebe:333/264 | κ-K:BB | β-K:A2/A2

Sicherheit 97 %	Milch +305 kg	Fett +43 kg +0,43 %	Eiweiss +33 kg +0,30 %
---------------------------	-------------------------	----------------------------------	-------------------------------------

Mature Equivalent

Milch 8584 kg	Fett 366 kg 4,26 %	Eiweiss 306 kg 3,57 %
-------------------------	---------------------------------	------------------------------------



Funktionelle Merkmale

			80	100	120
NRR Stier		109	tief		hoch
Persistenz	G	106	tief		hoch
Zellzahl	G	104	hoch		tief
Mastitisresistenz	GI	104	tief		hoch
Melkbarkeit	G	112	langsam		schnell
Temperament	CH	107	nervös		ruhig
Fruchtbarkeit	G	107	tief		hoch
Nutzungsdauer	G	96	kurz		lang
Normalgeburten Stier	G	110	wenig		viel
Normalgeburten Töchter	G	109	wenig		viel
Kälbervitalität	G	101			

Exterieur

Anzahl Töchter 224

			80	100	120
Gesamtnote	103				
Rahmen	92				
Becken	95				
Fundament	99				
Euter	113				
Kreuzbeinhöhe (147.1 cm)	105	klein			gross
Flankentiefe (80.8 cm)	99	wenig			viel
Brustbreite	106	schmal			breit
Obere Linie	72	gesenkt			erhöht
Beckenlänge (54.8 cm)	119	kurz			lang
Beckenbreite (33.1 cm)	91	schmal			breit
Beckenneigung	86	gestellt			abgezogen
Lage Umdreher	92	hinten			vorn
Sprungelenkwink.	110	gerade			säbelbeinig
Sprungelenksauspräg.	97	voll			trocken
Fesseln	101	weich			steil
Klauensatz	101	flach			hoch
Voreuterlänge	116	wenig			viel
Voreuteraufhängung	119	locker			straff
Aufhängung hinten Breite	103	schmal			breit
Aufhängung hinten Höhe	111	tief			hoch
Eutertiefe	116	tief			hoch
Euterboden	125	gestuft			angehoben
Zentralband	89	n. sichtbar			l. gespalten
Zitzenlänge	116	kurz			lang
Zitzendicke	93	fein			grob
Zitzenstellung	85	n. aussen			n. innen
Zitzenverteilung vorn	102	weit			eng
Zitzenverteilung hinten	84	weit			eng
Bemuskelung	105	leer			voll



Mutter: Geri Scherrer's Brice CONI



Geri Scherrer's Cavral CAROSSO

Abstammung

Jolahofs Lover CAVRAL-ET CH 120.1439.4655.2	LOVER GoldHill Bender CALANA SG-ET
Geri Scherrer's Brice CONI L2 89 84 83 85 88 / VG-86 Ø 3L 11501 3,56 3,52	Scherma Bender BRICE-ET Geri Scherrer's Joker CORINA L3 96 90 94 92 90 / EX-93 Ø 5L 9962 3,94 3,72
	JOKER CALANDA

Gesamt- und Teilzuchtwerte

GZW	MIW	FIW	WZW
1379	146	101	125

Produktion

Anzahl Töchter/Betriebe:0/0 | κ-K:BB | β-K:A2/A2

Sicherheit	Milch	Fett	Eiweiss
85 %	+1070 kg	+46 kg +0,04 %	+54 kg +0,22 %



Funktionelle Merkmale

			80	100	120
Persistenz	GA	96	tief		hoch
Zellzahl	GA	102	hoch		tief
Mastitisresistenz	GA	103	tief		hoch
Melkbarkeit	GA	104	langsam		schnell
Fruchtbarkeit	GA	96	tief		hoch
Nutzungsdauer	GA	112	kurz		lang
Normalgeburten Stier	GA	101	wenig		viel
Normalgeburten Töchter	GA	97	wenig		viel
Kälbervitalität	GA	105			

Exterieur

Anzahl Töchter 0

			80	100	120
Gesamtnote	112				
Rahmen	116				
Becken	94				
Fundament	105				
Euter	118				
Kreuzbeinhöhe	100	klein			gross
Flankentiefe	117	wenig			viel
Brustbreite	117	schmal			breit
Obere Linie	97	gesenkt			erhöht
Beckenlänge	102	kurz			lang
Beckenbreite	93	schmal			breit
Beckenneigung	80	gestellt			abgezogen
Lage Umdreher	91	hinten			vorn
Sprunggelenkwink.	97	gerade			säbelbeinig
Sprunggelenksauspräg.	103	voll			trocken
Fesseln	95	weich			steil
Klauensatz	107	flach			hoch
Voreuterlänge	118	wenig			viel
Voreuteraufhängung	108	locker			straff
Aufhängung hinten Breite	120	schmal			breit
Aufhängung hinten Höhe	128	tief			hoch
Eutertiefe	108	tief			hoch
Euterboden	111	gestuft			angehoben
Zentralband	98	n. sichtbar			l. gespalten
Zitzenlänge	104	kurz			lang
Zitzendicke	87	fein			grob
Zitzenstellung	116	n. aussen			n. innen
Zitzenverteilung vorn	114	weit			eng
Zitzenverteilung hinten	96	weit			eng
Bemuskelung	114	leer			voll