



Jersey Katalog 2026-FEB

Best *Genetics*
...gemeinsam zum Züchterfolg!


SEMEX[®]
Genetics for Life[®]



THE BEST WAY TO FIND, TREAT, AND MANAGE YOUR COWS.

Semex ai24® makes managing easier than ever. From installation to customization, no one else maximizes your time and your herd better.

OTHER MONITORING PROGRAMS:

COMPLICATED TO USE
LARGE UP-FRONT COST
LIMITED SUPPORT
OUT-OF-DATE TECHNOLOGY

WITH **Semex ai24®** YOU GET:

- Easy installation
- Simple to use from any device, anywhere
- The best on-farm support
- Works with your farm hardware
- Industry's most experienced staff
- Market-leading technology
- Monitor entire herd 24/7
- Customizable to your needs
- Fastest ROI via health/repro improvement


SEMEX®

Genetics for Life®



RIVER VALLEY VENUS VIP
 AVONLEA PREMIER CHOCOLATE CHIP EX-96-2E-CAN 5*
 HAWARDEN IMPULS PREMIER
 AVONLEA KOOKIE DOUGH EX-93-4YR-CAN
 FOREST GLEN AVERY ACTION
 AVONLEA RENAISSANCE KOOKIE SUP-EX-92-5E 9*



AVONLEA PREMIER CHOCOLATE CHIP
 DAM



AVONLEA KOOKIE DOUGH
 GRANDDAM



AVONLEA PREMIER CHOCOLATE CHIP
 DAM

GLPI +1606 PRO\$ -291 JH1F JNSF

Reg. #: JECANM13638955 aAa: 462531 DMS: 234,123
 Geboren: 12/04/2019 Kappa - Kasein: BB Beta - Casein: A2A2

LEISTUNG	125 Betriebe	265 Töchter	99% S	GEBV 25*DEC	
Milch kg	-406	Fett kg	-30	Fett %	-0.12
Melkbarkeit	90	Melkverhalten	93	Eiweiß kg	-17
				Eiweiß %	-0.02

Töchterdurchschnitt Milch 8,710 kg Fett 445 kg Eiweiß 339 kg

GESUNDHEIT UND FRUCHTBARKEIT		Immunity	105
Nutzungsdauer	109	Kälber Immunity	99
Somatische Zellzahlen	104	Geburtsverlauf	101
Töchter-Fruchtbarkeit	107	Geburtsverlauf Töchter	97
BCS	104	Metabolische Krankheitsresistenz	100
Mastitis Resistenz	106		
Persistenz	102		

CONFORMATION	117 Betriebe	218 Töchter	95% S	GEBV 25*DEC
Conformation	12	Milchadel & Kraft		6
Euter	10	Becken		3
Fundament	13	GP oder besser in %		94

Eutertiefe				hoch	4S
Eutertextur				fein	7
Zentralband				stark	3
Vordereuteraufhängung				fest	7
Strichplatzierung vorne				eng	2C
Hintereuterhöhe				hoch	9
Hintereuterbreite				breit	6
Strichplatzierung hinten				eng	1C
Strichlänge				lang	2L
Fesselung				fest	13
Trachtenhöhe				hoch	13
Knochenqualität				fein	5
Hinterbeinwinkelung				steil	3S
Hinterbeinansicht hinten				parallel	9
Größe				groß	7T
Brustbreite				breit	3
Körpertiefe				viel	7
Milchkapazität				wenig	-2
Lendenstärke				stark	2
Beckenneigung				ansteigend	3H
Beckenbreite				breit	7

-10 -5 0 5 10



LENCREST CONTOUR

DULET RUFUS BOOM EX-91-5YR-2E-CAN

AHLEM TOPEKA RUFUS

DULET JOEL BRIOCHE EX-95-3E-CAN 4*

GUIMO JOEL

JACQUARD GANGSTER BEATRICE EX-90-2E-CAN 6*

GPA LPI +1643	PRO\$ 907		JH1C JNSF
----------------------	------------------	--	------------------

Reg. #: JECANM120396348

aAa: 354126

DMS: 561,126

Geboren: 02/07/2021

Kappa - Kasein: BB

Beta - Casein: A2A2

LEISTUNG	G Betriebe	G Töchter	83% S		GPA 25*DEC
Milch kg				Fett kg	
431				47	
Melkbarkeit				Fett %	
95				+0.30	
				Eiweiß kg	
				26	
				Eiweiß %	
				+0.11	

GESUNDHEIT UND FRUCHTBARKEIT		Immunity 99
Nutzungsdauer	97	Kälber Immunity 101
Somatische Zellzahlen	99	Geburtsverlauf 102
Töchter-Fruchtbarkeit	91	Geburtsverlauf Töchter 99
BCS	102	Metabolische Krankheitsresistenz 102
Mastitis Resistenz	97	
Persistenz	101	

CONFORMATION	19 Betriebe	23 Töchter	77% S		GEBV 25*DEC
Conformation		8		Milchadel & Kraft	8
Euter		6		Becken	3
Fundament		6			

Eutertiefe				hoch	3S
Eutertextur				fein	1
Zentralband				schwach	-3
Vordereuteraufhängung				fest	6
Strichplatzierung vorne				eng	3C
Hintereuterhöhe				hoch	5
Hintereuterbreite				breit	7
Strichplatzierung hinten				eng	1C
Strichlänge				kurz	1S
Fesselung				weich	0
Trachtenhöhe				hoch	6
Knochenqualität				grob	-3
Hinterbeinwinkelung				gewinkelt	1C
Hinterbeinansicht hinten				parallel	4
Größe				klein	2S
Brustbreite				breit	5
Körpertiefe				viel	9
Milchkapazität				viel	1
Lendenstärke				stark	6
Beckenneigung				ansteigend	6H
Beckenbreite				schmal	-1

-10 -5 0 5 10



LENCREST TOBEFAMOUS
 DULET JORDAN GEORGIA EX-93-4YR-CAN
 AUDIBEL JORDAN
 DESPRESVERTS JOEL GLORIA EX-92-6YR-CAN 6*
 GUIMO JOEL
 LENCREST TEQUILA GLORY EX-91-5YR-CAN 2*



DULET JORDAN GEORGIA
DAM



DULET JORDAN GEORGIA
DAM

GPA LPI +2060 PRO\$ 1647 JH1F JNSC

Reg. #: JECANM121080731 aAa: 243615 DMS: 126,123
 Geboren: 08/10/2022 Kappa - Kasein: BB Beta - Casein: A2A2

LEISTUNG	G Betriebe	G Töchter	73% S	GPA 25*DEC	
Milch kg -121		Fett kg 58	Fett % +0.83	Eiweiß kg 14	Eiweiß % +0.26
Melkbarekeit 99		Melkverhalten 96			

GESUNDHEIT UND FRUCHTBARKEIT		Immunity	
Nutzungsdauer	103	Kälber Immunity	
Somatische Zellzahlen	99	Geburtsverlauf	90
Töchter-Fruchtbarkeit	97	Geburtsverlauf Töchter	97
BCS	98	Metabolische Krankheitsresistenz	100
Mastitis Resistenz	99		
Persistenz	96		

CONFORMATION	G Betriebe	G Töchter	63% S	GPA 25*DEC	
Conformation		18	Milchadel & Kraft		10
Euter		15	Becken		8
Fundament		14			

Eutertiefe				hoch	6S
Eutertextur				fein	12
Zentralband				stark	11
Vordereuteraufhängung				fest	8
Strichplatzierung vorne				eng	3C
Hintereuterhöhe				hoch	10
Hintereuterbreite				breit	9
Strichplatzierung hinten				eng	3C
Strichlänge				lang	3L
Fesselung				fest	10
Trachtenhöhe				hoch	10
Knochenqualität				fein	11
Hinterbeinwinkelung				steil	11S
Hinterbeinansicht hinten				parallel	16
Größe				groß	10T
Brustbreite				breit	3
Körpertiefe				wenig	-2
Milchkapazität				viel	10
Lendenstärke				stark	6
Beckenneigung				ansteigend	2H
Beckenbreite				breit	8



DULET GOLDORAK
DULET BOOMERANG SALLY VG-87-2YR-CAN
DULET BOOMERANG
DULET CHIEF SUNDAY EX-91-4YR-CAN
JX RIVER VALLEY CHIEF {6}
DULET DISCO SUNSET VG-86-3YR-CAN 3*

GPA LPI +2013 PRO\$ 1829		JH1F JNSF		
Reg. #: JECANM121536304		aAa: 243615		DMS: 234,246
Geboren: 08/06/2024		Kappa - Kasein: BB		Beta - Casein: A2A2
LEISTUNG	G Betriebe G Töchter 67% S			

GESUNDHEIT UND FRUCHTBARKEIT		Immunity 100	
Nutzungsdauer	100	Kälber Immunity	100
Somatische Zellzahlen	100	Geburtsverlauf	90
Töchter-Fruchtbarkeit	95	Geburtsverlauf Töchter	95
BCS	101	Metabolische Krankheitsresistenz	101
Mastitis Resistenz	100		
Persistenz	99		

CONFORMATION		G Betriebe	G Töchter	58% S	GPA 25*DEC
Conformation	17	Milchadel & Kraft	13		
Euter	14	Becken	6		
Fundament	10				

Eutertiefe	hoch	4S
Eutertextur	fein	13
Zentralband	stark	12
Vordereuteraufhängung	fest	10
Strichplatzierung vorne	eng	6C
Hintereuterhöhe	hoch	6
Hintereuterbreite	breit	10
Strichplatzierung hinten	eng	6C
Strichlänge	kurz	1S
Fesselung	fest	7
Trachtenhöhe	hoch	9
Knochenqualität	fein	6
Hinterbeinwinkelung	steil	6S
Hinterbeinansicht hinten	parallel	12
Größe	groß	12T
Brustbreite	breit	9
Körpertiefe	viel	2
Milchkapazität	viel	9
Lendenstärke	stark	3
Beckenneigung	ansteigend	5H
Beckenbreite	breit	12



DULET BOOMERANG SALLY
DAM



DULET BOOMERANG SALLY
DAM



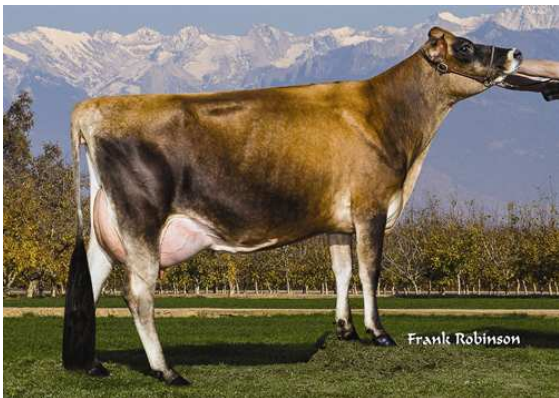
SCHULTZ RESCUE HEADLINE
GABYS JACINTO ALYSSA EX-93%-5YR-USA
MASON LEMVIG JACINTO
GABYS ARTIST AMBROSIA EX-94%-9YR-USA
ISDK JAS ARTIST
GABYS IATOLA AMETHUST EX-90%-2YR-USA



SCHULTZ CHRONICLE LADD



SCHULTZ CHRONICLE LADD



KASH IN CHRONICLE 40223

GMACE LPI +1519 PRO\$ 1028		JH1F JNSF			
Reg. #: JEUSAM117168820		aAa: 246135		DMS: 234,345	
Geboren: 05/02/2010		Kappa - Kasein: BB		Beta - Casein: A2A2	
LEISTUNG	283 Betriebe 2108 Töchter 96% S			GMACE 25*DEC	
Milch kg 1467	Fett kg 15	Fett % -0.77	Eiweiß kg 24	Eiweiß % -0.43	
Melkbarkeit 103	Melkverhalten 103				

GESUNDHEIT UND FRUCHTBARKEIT		Immunity	105
Nutzungsdauer	101	Kälber Immunity	104
Somatische Zellzahlen	99	Geburtsverlauf	104
Töchter-Fruchtbarkeit	106	Geburtsverlauf Töchter	105
BCS	98	Metabolische Krankheitsresistenz	100
Mastitis Resistenz	99		
Persistenz	101		

CONFORMATION		144 Betriebe	800 Töchter	84% S	GMACE 25*DEC
Conformation	1	Milchadel & Kraft		2	
Euter	1	Becken		-3	
Fundament	-2				

Eutertiefe	niedrig	0
Eutertextur	grob	-9
Zentralband	schwach	-1
Vordereuteraufhängung	fest	2
Strichplatzierung vorne	weit	2W
Hintereuterhöhe	hoch	6
Hintereuterbreite	breit	2
Strichplatzierung hinten	weit	1W
Strichlänge	lang	2L
Fesselung	weich	-1
Trachtenhöhe	flach	-8
Knochenqualität	grob	-1
Hinterbeinwinkelung	steil	2S
Hinterbeinansicht hinten	parallel	3
Größe	groß	6T
Brustbreite	breit	5
Körpertiefe	viel	4
Milchkapazität	viel	2
Lendenstärke	weich	-7
Beckenneigung	abfallend	4L
Beckenbreite	breit	3



JX OOMSDALE GRATITUDE COUNTRY
FOURTH DAM



JX OOMSDALE CC IATOLA GALEN {3}
THIRD DAM



AHLEM KWYNN RESPECT

JX OOMSDALE GEMMA HARRIS GWEN {5} VG-88%-3YR-USA

JX SCHULTZ VOLCANO HARRIS {4}

JX OOMSDALE GALEN HILARIO GEMMA {4} DES-79%-2YR-USA

CAL-MART RENEGADE HILARIO

JX OOMSDALE CC IATOLA GALEN {3} EX-90%-7YR-USA

GLPI +1860	PRO\$ 2021	JH1F JNSF
------------	------------	-----------

Reg. #: JE840M3202630998

aAa: 543612

DMS:

Geboren: 02/01/2019

Kappa - Kasein: BB

Beta - Casein: A2A2

LEISTUNG	95 Betriebe	196 Töchter	99% S	GEBV 25*DEC
----------	-------------	-------------	-------	-------------

Milch kg	Fett kg	Fett %	Eiweiß kg	Eiweiß %
1120	47	-0.13	48	+0.07
Melkbarkeit	Melkverhalten			
107	102			

Töchterdurchschnitt Milch 9,372 kg Fett 472 kg Eiweiß 370 kg

GESUNDHEIT UND FRUCHTBARKEIT		Immunity	108
Nutzungsdauer	99	Kälber Immunity	108
Somatische Zellzahlen	102	Geburtsverlauf	106
Töchter-Fruchtbarkeit	97	Geburtsverlauf Töchter	105
BCS	99	Metabolische Krankheitsresistenz	102
Mastitis Resistenz	102		
Persistenz	105		

CONFORMATION	82 Betriebe	179 Töchter	95% S	GEBV 25*DEC
--------------	-------------	-------------	-------	-------------

Conformation	8	Milchadel & Kraft	7
Euter	6	Becken	5
Fundament	2	GP oder besser in %	86

Eutertiefe	niedrig	3D
Eutertextur	fein	2
Zentralband	stark	5
Vordereuteraufhängung	fest	4
Strichplatzierung vorne	weit	1W
Hintereuterhöhe	hoch	5
Hintereuterbreite	breit	8
Strichplatzierung hinten	eng	2C
Strichlänge	lang	1L
Fesselung	weich	-3
Trachtenhöhe	flach	-5
Knochenqualität	grob	0
Hinterbeinwinkelung	steil	0
Hinterbeinansicht hinten	parallel	6
Größe	groß	3T
Brustbreite	breit	4
Körpertiefe	viel	7
Milchkapazität	viel	8
Lendenstärke	weich	0
Beckenneigung	abfallend	7L
Beckenbreite	breit	5



JX RIVER VALLEY CHECKMATE {5}

JX RIVER VALLEY CHROME CHERITA 1261 {5} EX-90%-3YR-USA

RIVER VALLEY CECE CHROME

JX SHAN-MAR FASTRACK CHERITA {4} VG-86%-3YR-USA

BW FASTRACK

JX SHAN-MAR GANNON CHERIE {3} EX-90%-3YR-USA

J.P.L. CHIEF ELAINE
DAUGHTERPROGENESIS MADISON-
DAUGHTER

JX CHIEF{6} DAUGHTER GROUP

DAUGHTERS L TO R - AHLEM CHIEF SOUVENIR 56603, AHLEM CHIEF
SOUVENIR 56605, AHLEM CHIEF DAHLIA 56693

GLPI +2030 PRO\$ 2367 JH1F JNSF

Reg. #: JEUSAM75341195

aAa: 342156

DMS: 234,345

Geboren: 07/06/2017

Kappa - Kasein: BB

Beta - Casein: A2A2

LEISTUNG 178 Betriebe 556 Töchter 99% S GEBV 25*DEC

Milch kg 1995	Fett kg 92	Fett % -0.13	Eiweiß kg 54	Eiweiß % -0.26
Melkbarekeit 104	Melkverhalten 95			

Töchterdurchschnitt Milch 10,096 kg Fett 511 kg Eiweiß 381 kg

GESUNDHEIT UND FRUCHTBARKEIT Immunity 90

Nutzungsdauer	97	Kälber Immunity	96
Somatische Zellzahlen	101	Geburtsverlauf	102
Töchter-Fruchtbarkeit	91	Geburtsverlauf Töchter	99
BCS	83	Metabolische Krankheitsresistenz	98
Mastitis Resistenz	100		
Persistenz	96		

CONFORMATION 158 Betriebe 481 Töchter 98% S GEBV 25*DEC

Conformation	6	Milchadel & Kraft	1
Euter	5	Becken	-2
Fundament	9	GP oder besser in %	79

Eutertiefe	niedrig	9D
Eutertextur	fein	2
Zentralband	stark	7
Vordereuteraufhängung	lose	-3
Strichplatzierung vorne	eng	8C
Hintereuterhöhe	hoch	3
Hintereuterbreite	breit	12
Strichplatzierung hinten	eng	6C
Strichlänge	lang	1L
Fesselung	fest	6
Trachtenhöhe	hoch	1
Knochenqualität	fein	17
Hinterbeinwinkelung	steil	6S
Hinterbeinansicht hinten	parallel	6
Größe	klein	3S
Brustbreite	schmal	-13
Körpertiefe	wenig	-4
Milchkapazität	viel	19
Lendenstärke	weich	-1
Beckenneigung	ansteigend	1H
Beckenbreite	schmal	0



CDF IRWIN STEVE

GUIMO VIVALDI LYSANNE EX-90-4E-CAN 8*

ISDK GOLDEN GDK VIVALDI

GUIMO PREMIER LYS EX-90-3E-CAN 3*

HAWARDEN IMPULS PREMIER

GUIMO SULTAN LYLAS VG-87-3YR-CAN



VERJATIN LIGHTNING LEEZANNA

DAUGHTER



VERJATIN LIGHTNING LEEZANNA

DAUGHTER

GLPI +1700 PRO\$ 793 JH1F JNSF

Reg. #: JECANM120219769

aAa: 465213

DMS:

Geboren: 04/09/2020

Kappa - Kasein: BB

Beta - Casein: A2A2

LEISTUNG 157 Betriebe 398 Töchter 99% S GEBV 25*DEC

Milch kg	Fett kg	Fett %	Eiweiß kg	Eiweiß %
-340	49	+0.85	10	+0.30
Melkbarkeit	Melkverhalten			
105	100			

Töchterdurchschnitt Milch 9,079 kg Fett 513 kg Eiweiß 364 kg

GESUNDHEIT UND FRUCHTBARKEIT Immunity 109

Nutzungsdauer	105	Kälber Immunity	107
Somatische Zellzahlen	105	Geburtsverlauf	109
Töchter-Fruchtbarkeit	96	Geburtsverlauf Töchter	97
BCS	99	Metabolische Krankheitsresistenz	104
Mastitis Resistenz	105		
Persistenz	92		

CONFORMATION 140 Betriebe 335 Töchter 97% S GEBV 25*DEC

Conformation	4	Milchadel & Kraft	9
Euter	-2	Becken	8
Fundament	8	GP oder besser in %	84

Eutertiefe	niedrig	7D
Eutertextur	grob	-5
Zentralband	stark	2
Vordereuteraufhängung	lose	-5
Strichplatzierung vorne	weit	0
Hintereuterhöhe	hoch	2
Hintereuterbreite	schmal	-1
Strichplatzierung hinten	eng	6C
Strichlänge	lang	4L
Fesselung	fest	4
Trachtenhöhe	hoch	6
Knochenqualität	fein	8
Hinterbeinwinkelung	gewinkelt	2C
Hinterbeinansicht hinten	hackeneng	-1
Größe	klein	8S
Brustbreite	breit	2
Körpertiefe	viel	6
Milchkapazität	viel	11
Lendenstärke	stark	10
Beckenneigung	abfallend	2L
Beckenbreite	schmal	-4



ALL LYNN'S DEMOS-P
LENCREST COCOPUFF EX-93-2E-CAN 4*
ISDK GOLDEN GDK VIVALDI
LENCREST PREMIER COCO EX-92-2E-CAN 4*
HAWARDEN IMPULS PREMIER
SELECT -SCOTT SALTY COCOCHANNEL EX-94-2E-CAN 4*



LENCREST COCOPUFF
DAM



JIF LITTLE MINNIE
FIFTH DAM



SELECT -SCOTT SALTY COCOCHANNEL
THIRD DAM

GPA LPI +1732 PRO\$ 1769		JH1C JNSF		
Reg. #: JECANM120345574		aAa: 342156		DMS: 456,561
Geboren: 02/27/2021		Kappa - Kasein: BB		Beta - Casein: A2A2
LEISTUNG	G Betriebe	G Töchter	82% S	GPA 25*DEC
Milch kg	662	Fett kg	62	Fett %
Melkbarkeit	102	Melkverhalten	103	Eiweiß kg
				Eiweiß %

GESUNDHEIT UND FRUCHTBARKEIT		Immunity 97	
Nutzungsdauer	101	Kälber Immunity	94
Somatische Zellzahlen	100	Geburtsverlauf	108
Töchter-Fruchtbarkeit	96	Geburtsverlauf Töchter	101
BCS	106	Metabolische Krankheitsresistenz	103
Mastitis Resistenz	101		
Persistenz	109		

CONFORMATION	G Betriebe	G Töchter	73% S	GPA 25*DEC
Conformation		7	Milchadel & Kraft	15
Euter		3	Becken	2
Fundament		-3		

Eutertiefe		niedrig	2D
Eutertextur		grob	-1
Zentralband		schwach	-2
Vordereuteraufhängung		fest	8
Strichplatzierung vorne		weit	2W
Hintereuterhöhe		niedrig	0
Hintereuterbreite		breit	3
Strichplatzierung hinten		weit	4W
Strichlänge		kurz	2S
Fesselung		weich	-4
Trachtenhöhe		flach	-4
Knochenqualität		grob	-4
Hinterbeinwinkelung		gewinkelt	4C
Hinterbeinansicht hinten		hackeneng	-3
Größe		klein	1S
Brustbreite		breit	16
Körpertiefe		viel	13
Milchkapazität		viel	8
Lendenstärke		stark	3
Beckenneigung		ansteigend	0
Beckenbreite		breit	1



JX RIVER VALLEY CHIEF {6}
LENCREST CHANNING COCOPOP VG-86-2YR-CAN
REYLA BARNABAS CHANNING
LENCREST COCOPUFF EX-93-3E-CAN 4*
GOLDEN GDK VIVALDI
LENCREST PREMIER COCO EX-92-2E-CAN 4*



LENCREST COCOPUFF
GRANDDAM



SELECT -SCOTT SALTY COCOCHANEL
FOURTH DAM

GPA LPI +2081	PRO\$ 2364	JH1F JNSF
---------------	------------	-----------

Reg. #: JECANM121411102	aAa: 342156	DMS: 126,561
Geboren: 10/19/2023	Kappa - Kasein: BB	Beta - Casein: A2A2

LEISTUNG	G Betriebe G Töchter 74% S				GPA 25*DEC
Milch kg 1032	Fett kg 84	Fett % +0.39	Eiweiß kg 52	Eiweiß % +0.17	
Melkbarkeit 101	Melkverhalten 99				

GESUNDHEIT UND FRUCHTBARKEIT		Immunity 96	
Nutzungsdauer	100	Kälber Immunity	98
Somatische Zellzahlen	99	Geburtsverlauf	103
Töchter-Fruchtbarkeit	96	Geburtsverlauf Töchter	99
BCS	94	Metabolische Krankheitsresistenz	101
Mastitis Resistenz	99		
Persistenz	100		

CONFORMATION	G Betriebe	G Töchter	64% S	GPA 25*DEC
Conformation		9	Milchadel & Kraft	9
Euter		6	Becken	4
Fundament		8		

Eutertiefe	niedrig	6D
Eutertextur	fein	2
Zentralband	stark	9
Vordereuteraufhängung	fest	1
Strichplatzierung vorne	eng	7C
Hintereuterhöhe	hoch	4
Hintereuterbreite	breit	10
Strichplatzierung hinten	eng	9C
Strichlänge	lang	2L
Fesselung	fest	3
Trachtenhöhe	hoch	3
Knochenqualität	fein	10
Hinterbeinwinkelung	gewinkelt	1C
Hinterbeinansicht hinten	parallel	3
Größe	groß	3T
Brustbreite	breit	1
Körpertiefe	viel	5
Milchkapazität	viel	17
Lendenstärke	weich	0
Beckenneigung	ansteigend	2H
Beckenbreite	breit	9



JX RIVER VALLEY CHIEF {6}
LENCREST PREMIER FARREN EX-92-4E-CAN
HAWARDEN IMPULS PREMIER
HAUTPRE BLAIR FAMOUS EX-94-4E-CAN 3*
SIL-MIST MONTANA BLAIR 3753 {5}
HAUTPRE SULTAN FAME VG-87-2YR-CAN



TOBEFAMOUS DAUGHTER GROUP

L TO R - LAHETRIERE TOBEFAMOUS STELLA, LAHETRIERE TOBEFAMOUS SANDRINE



CLAESSIC FIELDS TOBEFAMOUS HAZEL

DAUGHTER



LENCREST FAMOUS IVY

DAUGHTER

GLPI +2107 PRO\$ 1802 JH1F JNSF

Reg. #: JECANM111602150

aAa: 243615

DMS: 126,561

Geboren: 07/03/2020

Kappa - Kasein: BB

Beta - Casein: A2A2

LEISTUNG 107 Betriebe 212 Töchter 99% S GEBV 25*DEC

Milch kg	Fett kg	Fett %	Eiweiß kg	Eiweiß %
367	72	+0.67	20	+0.08
Melkbarekeit	Melkverhalten			
97	92			

Töchterdurchschnitt Milch 9,391 kg Fett 513 kg Eiweiß 364 kg

GESUNDHEIT UND FRUCHTBARKEIT Immunity 98

Nutzungsdauer	103	Kälber Immunity	98
Somatische Zellzahlen	106	Geburtsverlauf	100
Töchter-Fruchtbarkeit	95	Geburtsverlauf Töchter	103
BCS	96	Metabolische Krankheitsresistenz	99
Mastitis Resistenz	105		
Persistenz	95		

CONFORMATION 97 Betriebe 171 Töchter 94% S GEBV 25*DEC

Conformation	14	Milchadel & Kraft	6
Euter	12	Becken	3
Fundament	14	GP oder besser in %	88

Eutertiefe		hoch	2S
Eutertextur		fein	16
Zentralband		stark	13
Vordereuteraufhängung		fest	4
Strichplatzierung vorne		eng	4C
Hintereuterhöhe		hoch	2
Hintereuterbreite		breit	11
Strichplatzierung hinten		eng	3C
Strichlänge		kurz	0
Fesselung		fest	9
Trachtenhöhe		hoch	11
Knochenqualität		fein	12
Hinterbeinwinkelung		steil	10S
Hinterbeinansicht hinten		parallel	13
Größe		groß	4T
Brustbreite		schmal	-3
Körpertiefe		wenig	-3
Milchkapazität		viel	9
Lendenstärke		stark	3
Beckenneigung		ansteigend	3H
Beckenbreite		breit	4

-10 -5 0 5 10



JX VIERRA THEBOSS {6}
MM CALIBAN SHELBY 13535 DES-77%-2YR-USA
PRIMUS VICEROY CALIBAN
ROG-AL CHROME SHELBY EX-90%-3YR-USA
RIVER VALLEY CECE CHROME
ROG-AL PHAROAH SHINE VG-86%-3YR-USA

GPA LPI +2098 PRO\$ 2110		JH1F JNSF		
Reg. #: JE840M3272840778		aAa: 216435		DMS: 234,123
Geboren: 06/25/2023		Kappa - Kasein: BB		Beta - Casein: A2A2
LEISTUNG	G Betriebe G Töchter 68% S			GPA 25*DEC
Milch kg 793	Fett kg 57	Fett % +0.22	Eiweiß kg 37	Eiweiß % +0.09
Melkbarkeit 102	Melkverhalten 102			



ROG-AL CHROME SHELBY
GRANDDAM

GESUNDHEIT UND FRUCHTBARKEIT		Immunity 102	
Nutzungsdauer	105	Kälber Immunity	102
Somatische Zellzahlen	110	Geburtsverlauf	102
Töchter-Fruchtbarkeit	106	Geburtsverlauf Töchter	102
BCS	98	Metabolische Krankheitsresistenz	100
Mastitis Resistenz	108		
Persistenz	98		

CONFORMATION	G Betriebe	G Töchter	57% S	GPA 25*DEC
Conformation		7	Milchadel & Kraft	4
Euter		6	Becken	2
Fundament		7		



ROG-AL CHROME SHELBY
GRANDDAM

Eutertiefe		niedrig	0
Eutertextur		fein	5
Zentralband		stark	6
Vordereuteraufhängung		fest	3
Strichplatzierung vorne		eng	2C
Hintereuterhöhe		hoch	6
Hintereuterbreite		breit	3
Strichplatzierung hinten		eng	6C
Strichlänge		kurz	1S
Fesselung		fest	5
Trachtenhöhe		hoch	2
Knochenqualität		fein	8
Hinterbeinwinkelung		steil	0
Hinterbeinansicht hinten		parallel	4
Größe		groß	5T
Brustbreite		schmal	0
Körpertiefe		wenig	-2
Milchkapazität		viel	9
Lendenstärke		stark	1
Beckenneigung		abfallend	2L
Beckenbreite		schmal	0



STEINHAUERS SAMSON LEMONHEAD
 GOFF PHAROAH CIRCUS ACT EX-90%-3YR-USA
 AHLEM HEADLINE PHAROAH 21795
 GOFF VALENTINO 9595 VG-84%-4YR-USA
 ALL LYNNS LOUIE VALENTINO
 GOFF ACTION CHARLOTTE EX-90%-3YR-USA



PROGENESIS CRAZE CORD {6}
 DAUGHTER



PROGENESIS CRAZE CORD {6}
 DAUGHTER



RIVER VALLEY CIRCUS CRAZE DAUGHTERS
 L to R - AHLEM CRAZE AUTUMN 52313, AHLEM CRAZE MARIE 52311,
 FOREST CRAZE FRANCINE

GLPI +1643 PRO\$ 773 JH1F JNSF

Reg. #: JEUSAM75341001

aAa: 126435

DMS: 561,126

Geboren: 10/12/2015

Kappa - Kasein: BB

Beta - Casein: A2A2

LEISTUNG 174 Betriebe 347 Töchter 99% S GEBV 25*DEC

Milch kg	Fett kg	Fett %	Eiweiß kg	Eiweiß %
548	28	0.00	11	-0.13
Melkbarkeit	Melkverhalten			
101	100			

Töchterdurchschnitt Milch 8,561 kg Fett 440 kg Eiweiß 330 kg

GESUNDHEIT UND FRUCHTBARKEIT Immunity 107

Nutzungsdauer	102	Kälber Immunity	102
Somatische Zellzahlen	101	Geburtsverlauf	101
Töchter-Fruchtbarkeit	97	Geburtsverlauf Töchter	104
BCS	96	Metabolische Krankheitsresistenz	98
Mastitis Resistenz	106		
Persistenz	95		

CONFORMATION 142 Betriebe 291 Töchter 98% S GEBV 25*DEC

Conformation	3	Milchadel & Kraft	-4
Euter	6	Becken	-9
Fundament	2	GP oder besser in %	73

Eutertiefe		hoch	6S
Eutertextur		fein	7
Zentralband		stark	9
Vordereuteraufhängung		lose	-1
Strichplatzierung vorne		eng	2C
Hintereuterhöhe		niedrig	-2
Hintereuterbreite		breit	1
Strichplatzierung hinten		eng	9C
Strichlänge		lang	16L
Fesselung		weich	-1
Trachtenhöhe		hoch	2
Knochenqualität		fein	5
Hinterbeinwinkelung		gewinkelt	5C
Hinterbeinansicht hinten		hackeneng	0
Größe		klein	0
Brustbreite		schmal	-4
Körpertiefe		wenig	-2
Milchkapazität		viel	2
Lendenstärke		weich	-11
Beckenneigung		ansteigend	5H
Beckenbreite		breit	7

-10 -5 0 5 10



AHLEM TEXAS WILDCAT 22702
 REDHOT MATT SKYLINE VG-87-2YR-CAN 2*
 WILSONVIEW IF MATT
 RJF UNIQUE GOVERNOR MERCEDES EX-92-3E-CAN 7*
 GRIFFENS GOVERNOR
 AVONLEA MISCHIEFS MAGNOLIA SUP-EX-92-4E-CAN 12*



REDHOT MATT SKYLINE
DAM



RJF UNIQUE GOVERNOR MERCEDES
GRANDDAM

GLPI +1688 PRO\$ 1325 JH1F JNSF

Reg. #: JECANM13050925

aAa: 123456

DMS: 246,234

Geboren: 07/21/2018

Kappa - Kasein: BB

Beta - Casein: A1A2

LEISTUNG	237 Betriebe	578 Töchter	99% S	GEBV 25*DEC	
Milch kg	1486	Fett kg	26	Fett %	-0.59
Melkbarkeit	102	Melkverhalten	103	Eiweiß kg	33
				Eiweiß %	-0.29

Töchterdurchschnitt Milch 9,534 kg Fett 464 kg Eiweiß 359 kg

GESUNDHEIT UND FRUCHTBARKEIT		Immunity	96
Nutzungsdauer	102	Kälber Immunity	95
Somatische Zellzahlen	98	Geburtsverlauf	105
Töchter-Fruchtbarkeit	103	Geburtsverlauf Töchter	102
BCS	99	Metabolische Krankheitsresistenz	99
Mastitis Resistenz	96		
Persistenz	105		

CONFORMATION	211 Betriebe	514 Töchter	98% S	GEBV 25*DEC
Conformation		4	Milchadel & Kraft	4
Euter		2	Becken	1
Fundament		6	GP oder besser in %	85

Eutertiefe		niedrig	0
Eutertextur		fein	2
Zentralband		stark	5
Vordereuteraufhängung		fest	5
Strichplatzierung vorne		eng	11C
Hintereuterhöhe		niedrig	0
Hintereuterbreite		schmal	-2
Strichplatzierung hinten		eng	8C
Strichlänge		kurz	6S
Fesselung		fest	8
Trachtenhöhe		hoch	12
Knochenqualität		fein	1
Hinterbeinwinkelung		steil	12S
Hinterbeinansicht hinten		parallel	8
Größe		groß	6T
Brustbreite		breit	3
Körpertiefe		wenig	-4
Milchkapazität		viel	6
Lendenstärke		stark	3
Beckenneigung		ansteigend	3H
Beckenbreite		schmal	-2



DULET BOOMERANG

JERNOMIC CHIEF MINNIE X VG-86-5YR-CAN

JX RIVER VALLEY CHIEF {6}

JERNOMIC JOURNEY MINNIE FEE VG-87-3YR-CAN

GUIMO JOURNEY

CABEROY MATT MINNIE MOUSE VG-87-3YR-CAN 2*

GPA LPI +2085 PRO\$ 2208		JH1F JNSF		
Reg. #: JECANM14671666		aAa: 231465		DMS: 123,126
Geboren: 01/18/2023		Kappa - Kasein: BB		Beta - Casein: A2A2
LEISTUNG	G Betriebe	G Töchter	74% S	GPA 25*DEC
Milch kg		Fett kg	Fett %	Eiweiß kg
1071		63	+0.10	51
Melkbarkeit		Melkverhalten		Eiweiß %
99		98		+0.14

GESUNDHEIT UND FRUCHTBARKEIT		Immunity 101	
Nutzungsdauer	100	Kälber Immunity	101
Somatische Zellzahlen	106	Geburtsverlauf	93
Töchter-Fruchtbarkeit	96	Geburtsverlauf Töchter	94
BCS	102	Metabolische Krankheitsresistenz	102
Mastitis Resistenz	103		
Persistenz	100		

CONFORMATION	G Betriebe	G Töchter	64% S	GPA 25*DEC
Conformation	12	Milchadel & Kraft		8
Euter	12	Becken		4
Fundament	6			

Eutertiefe		hoch	6S
Eutertextur		fein	9
Zentralband		stark	6
Vordereuteraufhängung		fest	9
Strichplatzierung vorne		eng	3C
Hintereuterhöhe		hoch	5
Hintereuterbreite		breit	9
Strichplatzierung hinten		eng	3C
Strichlänge		lang	1L
Fesselung		fest	2
Trachtenhöhe		hoch	5
Knochenqualität		fein	4
Hinterbeinwinkelung		steil	3S
Hinterbeinansicht hinten		parallel	7
Größe		groß	10T
Brustbreite		breit	4
Körpertiefe		viel	1
Milchkapazität		viel	5
Lendenstärke		stark	6
Beckenneigung		ansteigend	7H
Beckenbreite		breit	3



RIVER VALLEY JOYRIDE
BRI-LIN VALSON SPRITZ EX-97%-9YR-USA
DEERVIEW VALSON
BRI-LIN TEQUILA SUNRISE EX-90-3YR-CAN 7*
TOWER VUE PRIME TEQUILA
BRI-LIN J W SASHA EX-90-8YR-CAN 2*



BRI-LIN VALSON SPRITZ
DAM



BRI-LIN VALSON SPRITZ
DAM

GPA LPI +1512 PRO\$ 131 JH1F JNSF

Reg. #: JE840M3224438237 aAa: 231465 DMS: 126,123
Geboren: 08/31/2021 Kappa - Kasein: BB Beta - Casein: A1A2

LEISTUNG	G Betriebe	G Töchter	72% S	GPA 25*DEC	
Milch kg					
-413					
Fett kg					
-10					
Fett %					
+0.16					
Eiweiß kg					
-9					
Eiweiß %					
+0.08					
Melkbarekeit					
103					
Melkverhalten					
101					

GESUNDHEIT UND FRUCHTBARKEIT		Immunity	102
Nutzungsdauer	104	Kälber Immunity	101
Somatische Zellzahlen	98	Geburtsverlauf	99
Töchter-Fruchtbarkeit	101	Geburtsverlauf Töchter	101
BCS	103	Metabolische Krankheitsresistenz	102
Mastitis Resistenz	99		
Persistenz	96		

CONFORMATION	G Betriebe	G Töchter	62% S	GPA 25*DEC	
Conformation		9	Milchadel & Kraft		3
Euter		7	Becken		1
Fundament		10			

Eutertiefe				hoch	8S
Eutertextur				fein	4
Zentralband				schwach	-1
Vordereuteraufhängung				fest	7
Strichplatzierung vorne				weit	2W
Hintereuterhöhe				hoch	7
Hintereuterbreite				breit	2
Strichplatzierung hinten				weit	4W
Strichlänge				kurz	0
Fesselung				fest	8
Trachtenhöhe				hoch	11
Knochenqualität				fein	5
Hinterbeinwinkelung				steil	7S
Hinterbeinansicht hinten				parallel	10
Größe				groß	5T
Brustbreite				breit	2
Körpertiefe				viel	3
Milchkapazität				viel	1
Lendenstärke				weich	0
Beckenneigung				ansteigend	5H
Beckenbreite				breit	4